

**Doprava**

Hodnotené varianty

**Variant bez projektu****Alternatíva 3****Dopravné výkony počas hodnotiaceho obdobia (2022 - 2051) vkm/rok**

Variant bez projektu		2022	2023	2024	2025	2026	2027	2028	2029	2030	2031
Osobná doprava	diaľková	380 089	380 089	389 477	398 827	398 827	398 827	398 827	398 827	398 827	398 827
	medziregionálna	292 968	300 292	307 616	314 912	314 912	314 912	314 912	314 912	314 912	314 912
	regionálna doprava	699 059	699 059	699 059	699 059	699 059	699 059	699 059	699 059	776 894	776 894
Nákladná doprava	diaľková doprava	1 075 483	1 103 661	1 131 946	1 160 124	1 188 409	1 216 694	1 244 980	1 273 265	1 301 550	1 329 835
	regionálna doprava	28 171	28 171	28 171	28 171	28 171	28 171	28 171	28 171	28 171	28 171

Alternatíva 3		2022	2023	2024	2025	2026	2027	2028	2029	2030	2031
Osobná doprava	diaľková	380 089	380 089	389 477	398 827	398 827	398 827	398 827	398 827	382 761	382 761
	medziregionálna	292 968	300 292	307 616	314 912	314 912	314 912	314 912	314 912	305 672	305 672
	regionálna doprava	699 059	699 059	699 059	699 059	699 059	699 059	699 059	699 059	991 193	991 193
Nákladná doprava	diaľková doprava	1 075 483	1 103 661	1 131 946	1 160 124	1 104 825	1 131 121	1 157 417	1 183 712	1 210 008	1 236 304
	regionálna doprava	28 171	28 171	28 171	28 171	28 171	28 171	28 171	28 171	28 171	28 171

Variant bez projektu		2032	2033	2034	2035	2036	2037	2038	2039	2040	2041
Osobná doprava	diaľková	398 827	398 827	398 827	398 827	398 827	398 827	398 827	398 827	398 821	398 821
	medziregionálna	314 912	314 912	314 912	314 912	314 912	314 912	314 912	314 912	314 912	314 912
	regionálna doprava	776 894	776 894	776 894	776 894	776 894	776 894	776 894	776 894	776 894	776 894
Nákladná doprava	diaľková doprava	1 358 121	1 386 406	1 414 691	1 442 976	1 471 261	1 499 547	1 527 832	1 556 117	1 584 385	1 600 229
	regionálna doprava	28 171	28 171	28 171	28 171	28 171	28 171	28 171	28 171	28 171	28 171

Alternatíva 3		2032	2033	2034	2035	2036	2037	2038	2039	2040	2041
Osobná doprava	diaľková	382 761	382 761	382 761	382 761	382 761	382 761	382 761	382 761	382 761	382 761
	medziregionálna	305 672	305 672	305 672	305 672	305 672	305 672	305 672	305 672	305 672	305 672
	regionálna doprava	991 193	991 193	991 193	991 193	991 193	1 277 895	1 277 895	1 277 895	1 277 895	1 277 895
Nákladná doprava	diaľková doprava	1 262 600	1 288 896	1 315 191	1 341 487	1 367 783	1 394 079	1 420 375	1 446 671	1 472 950	1 487 680
	regionálna doprava	28 171	28 171	28 171	28 171	28 171	28 171	28 171	28 171	28 171	28 171

Variant bez projektu		2042	2043	2044	2045	2046	2047	2048	2049	2050	2051
Osobná doprava	diaľková	398 821	398 821	398 821	398 821	398 821	398 821	398 821	398 821	398 821	398 821
	medziregionálna	314 912	314 912	314 912	314 912	314 912	314 912	314 912	314 912	314 912	314 912
	regionálna doprava	776 894	776 894	776 894	776 894	776 894	776 894	776 894	776 894	776 894	776 894
Nákladná doprava	diaľková doprava	1 616 231	1 632 393	1 648 717	1 665 204	1 681 856	1 698 675	1 715 662	1 732 818	1 750 146	1 767 648
	regionálna doprava	28 171	28 171	28 171	28 171	28 171	28 171	28 171	28 171	28 171	28 171

Alternatíva 3		2042	2043	2044	2045	2046	2047	2048	2049	2050	2051
Osobná doprava	diaľková	382 761	382 761	382 761	382 761	382 761	382 761	382 761	382 761	382 761	382 761
	medziregionálna	305 672	305 672	305 672	305 672	305 672	305 672	305 672	305 672	305 672	305 672
	regionálna doprava	1 277 895	1 277 895	1 277 895	1 277 895	1 277 895	1 277 895	1 277 895	1 277 895	1 277 895	1 277 895
Nákladná doprava	diaľková doprava	1 502 556	1 517 582	1 532 758	1 548 085	1 563 566	1 579 202	1 594 994	1 610 944	1 627 053	1 643 324
	regionálna doprava	28 171	28 171	28 171	28 171	28 171	28 171	28 171	28 171	28 171	28 171

**Počty vlakov**  
**Variet bez projektu**

r. 2022	Pracovný deň			Voľný deň			Dĺžka úseku km
	Diaľková doprava	Medziregionál. doprava	Regionálna doprava	Diaľková doprava	Medziregionál. doprava	Regionálna doprava	
	EC, IC, R	RR, REX	Os	EC, IC, R	RR, REX	Os	
<i>Vlaky osobnej dopravy</i>							
Devínska N. Ves - Bratislava hl. st.	36	42	36	36	34	36	12,830
Bratislava hl. st. - Bratislava-Rača	26	32	36	26	8	36	7,410
Bratislava hl. st. - Bratislava-Vajnory	40	12	36	40	0	36	9,670
Bratislava hl. st. - Bratislava-N. Mesto	0	4	48	0	0	36	5,310
Bratislava-N. Mesto - Podunajské Biskupice	0	4	48	0	0	36	7,670
Bratislava-Rača - Bratislava predmestie	0	0	18	0	0	0	3,230
Bratislava-Vajnory - Bratislava predmestie	0	0	18	0	0	0	5,600
Bratislava predmestie - Bratislava filiálka	0	0	0	0	0	0	2,770
Bratislava predmestie - Bratislava-N. Mesto	0	0	36	0	0	0	2,070
Bratislava-N. Mesto - Bratislava-Petržalka	0	0	0	0	0	0	12,590
Bratislava-Petržalka - Rusovce	0	0	10	0	0	10	10,460

r. 2051	Pracovný deň			Voľný deň			Dĺžka úseku km
	Diaľková doprava	Medziregionál. doprava	Regionálna doprava	Diaľková doprava	Medziregionál. doprava	Regionálna doprava	
	EC, IC, R	RR, REX	Os	EC, IC, R	RR, REX	Os	
<i>Vlaky osobnej dopravy</i>							
Devínska N. Ves - Bratislava hl. st.	40	46	36	40	34	36	12,830
Bratislava hl. st. - Bratislava-Rača	26	36	36	26	10	36	7,410
Bratislava hl. st. - Bratislava-Vajnory	40	12	36	40	0	36	9,670
Bratislava hl. st. - Bratislava-N. Mesto	0	4	54	0	0	36	5,310
Bratislava-N. Mesto - Podunajské Biskupice	0	4	54	0	0	36	7,670
Bratislava-Rača - Bratislava predmestie	0	0	36	0	0	0	3,230
Bratislava-Vajnory - Bratislava predmestie	0	0	36	0	0	0	5,600
Bratislava predmestie - Bratislava filiálka	0	0	0	0	0	0	2,770
Bratislava predmestie - Bratislava-N. Mesto	0	0	72	0	0	0	2,070
Bratislava-N. Mesto - Bratislava-Petržalka	0	0	0	0	0	0	12,590
Bratislava-Petržalka - Rusovce	0	0	10	0	0	10	10,460

<i>Vlaky nákladnej dopravy r. 2022</i>	Nex, Pn	Mn	Dĺžka úseku
Devínska N. Ves - Bratislava hl. st.	71	2	12,830
Bratislava hl. st. - Bratislava-Rača	16	0	7,410
Bratislava hl. st. - Bratislava-Vajnory	31	0	9,670
Bratislava hl. st. - Bratislava-N. Mesto	19	0	5,310
Bratislava-N. Mesto - Podunajské Biskupice	16	2	7,670
Bratislava-Rača - Bratislava predmestie	29	0	3,230
Bratislava-Vajnory - Bratislava predmestie	14	0	5,600
Bratislava predmestie - Bratislava-N. Mesto	54	2	2,070
Bratislava-N. Mesto - Bratislava UNS	78	0	6,170
Bratislava UNS - Bratislava-Petržalka	48	0	6,420
Bratislava-Petržalka - Rusovce	18	0	10,460
Bratislava-Rača - Bratislava východ	12	2	1,560
Bratislava východ - Bratislava hl. st.	5	2	8,850
Bratislava východ - Bratislava predmestie	14	2	4,670
Bratislava východ - Bratislava-Vajnory	4	2	0,940

<i>Vlaky nákladnej dopravy r. 2040</i>	Nex, Pn	Mn
Devínska N. Ves - Bratislava hl. st.	102	2
Bratislava hl. st. - Bratislava-Rača	33	0
Bratislava hl. st. - Bratislava-Vajnory	41	0
Bratislava hl. st. - Bratislava-N. Mesto	19	0
Bratislava-N. Mesto - Podunajské Biskupice	25	2
Bratislava-Rača - Bratislava predmestie	58	0
Bratislava-Vajnory - Bratislava predmestie	16	0
Bratislava predmestie - Bratislava-N. Mesto	103	2
Bratislava-N. Mesto - Bratislava UNS	111	0
Bratislava UNS - Bratislava-Petržalka	69	0
Bratislava-Petržalka - Rusovce	24	0
Bratislava-Rača - Bratislava východ	8	2
Bratislava východ - Bratislava hl. st.	9	2
Bratislava východ - Bratislava predmestie	29	2
Bratislava východ - Bratislava-Vajnory	2	2

## Alternatíva 3

r. 2022	Pracovný deň			Voľný deň			Dĺžka úseku km
	Diaľková doprava EC, IC, R	Medziregionál. doprava RR, REX	Regionálna doprava Os	Diaľková doprava EC, IC, R	Medziregionál. doprava RR, REX	Regionálna doprava Os	
<i>Vlaky osobnej dopravy</i>							
Devínska N. Ves - Bratislava hl. st.	36	42	36	36	34	36	12,830
Bratislava hl. st. - Bratislava-Rača	26	32	36	26	8	36	7,410
Bratislava hl. st. - Bratislava-Vajnory	40	12	36	40	0	36	9,670
Bratislava hl. st. - Bratislava-N. Mesto	0	4	48	0	0	36	5,310
Bratislava-N. Mesto - Podunajské Biskupice	0	4	48	0	0	36	7,670
Bratislava-Rača - Bratislava predmestie	0	0	18	0	0	0	3,230
Bratislava-Vajnory - Bratislava predmestie	0	0	18	0	0	0	5,600
Bratislava predmestie - Bratislava filiálka	0	0	0	0	0	0	2,770
Bratislava predmestie - Bratislava-N.Mesto	0	0	36	0	0	0	2,070
Bratislava-N. Mesto - Bratislava-Petržalka	0	0	0	0	0	0	12,590
Bratislava-Petržalka - Rusovce	0	0	10	0	0	10	10,460

r. 2051	Pracovný deň			Voľný deň		
	Diaľková doprava EC, IC, R	Medziregionál. doprava RR, REX	Regionálna doprava Os	Diaľková doprava EC, IC, R	Medziregionál. doprava RR, REX	Regionálna doprava Os
<i>Vlaky osobnej dopravy</i>						
Devínska N. Ves - Bratislava hl. st.	40	46	54	40	34	36
Bratislava hl. st. - Bratislava-Rača	26	36	72	26	10	36
Bratislava hl. st. - Bratislava-Vajnory	18	0	0	18	0	0
Bratislava hl. st. - Bratislava-N. Mesto	0	0	54	0	0	36
Bratislava-N. Mesto - Podunajské Biskupice	0	4	108	0	0	72
Bratislava-Rača - Bratislava predmestie	0	0	0	0	0	0
Bratislava-Vajnory - Bratislava predmestie	22	12	72	22	0	36
Bratislava predmestie - Bratislava filiálka	0	0	0	0	0	0
Bratislava predmestie - Bratislava-N.Mesto	22	16	126	22	0	72
Bratislava-N. Mesto - Bratislava-Petržalka	0	0	72	0	0	36
Bratislava-Petržalka - Rusovce	0	0	10	0	0	10

<i>Vlaky nákladnej dopravy r. 2022</i>	Nex, Pn	Mn
Devínska N. Ves - Bratislava hl. st.	71	2
Bratislava hl. st. - Bratislava-Rača	16	0
Bratislava hl. st. - Bratislava-Vajnory	31	0
Bratislava hl. st. - Bratislava-N. Mesto	19	0
Bratislava-N. Mesto - Podunajské Biskupice	16	2
Bratislava-Rača - Bratislava predmestie	29	0
Bratislava-Vajnory - Bratislava predmestie	14	0
Bratislava predmestie - Bratislava-N.Mesto	54	2
Bratislava-N. Mesto - Bratislava UNS	78	0
Bratislava UNS - Bratislava-Petržalka	48	0
Bratislava-Petržalka - Rusovce	18	0
Bratislava-Rača - Bratislava východ	12	2
Bratislava východ - Bratislava hl. st.	5	2
Bratislava východ - Bratislava predmestie	14	2
Bratislava východ - Bratislava-Vajnory	4	2

<i>Vlaky nákladnej dopravy r. 2040</i>	Nex, Pn	Mn	Dĺžka úseku
Devínska N. Ves - Bratislava hl. st.	102	2	12,830
Bratislava hl. st. - Bratislava-Rača	8	0	7,410
Bratislava hl. st. - Bratislava-Vajnory	31	0	9,670
Bratislava hl. st. - Bratislava-N. Mesto	54	0	5,310
Bratislava-N. Mesto - Podunajské Biskupice	25	2	7,670
Bratislava-Rača - Bratislava predmestie	33	0	3,230
Bratislava-Vajnory - Bratislava predmestie	6	0	5,600
Bratislava predmestie - Bratislava-N.Mesto	68	2	2,070
Bratislava-N. Mesto - Bratislava UNS	111	0	6,170
Bratislava UNS - Bratislava-Petržalka	69	0	6,420
Bratislava-Petržalka - Rusovce	24	0	10,460
Bratislava-Rača - Bratislava východ	8	2	1,560
Bratislava východ - Bratislava hl. st.	9	2	8,850
Bratislava východ - Bratislava predmestie	29	2	4,670
Bratislava východ - Bratislava-Vajnory	2	2	0,940

**Prevedená doprava** (r. 2022 - 2051) - údaje sú z dopravného modelu

Koeficienty rastu prepravných výkonov (medziročne r. 2022 - 2051)

	2022	2023	2024	2025	2026	2027	2028	2029	2030	2031	2032	2033	2034	2035	2036
Medziročný rast	2,32%	2,32%	2,32%	2,32%	1,63%	1,63%	1,63%	1,63%	1,63%	0,90%	0,90%	0,90%	0,90%	0,90%	0,90%

	2022	2023	2024	2025	2026	2027	2028	2029	2030	2031	2032	2033	2034	2035	2036
IAD (oskm)			- 9 541 740	- 9 768 366	- 9 927 590	- 10 089 410	- 10 253 867	- 10 421 006	- 29 780 083	- 30 048 104	- 30 318 537	- 30 591 404	- 30 866 726	- 31 144 527	- 31 424 827
Autobusová regionálna doprava (oskm)			- 3 730 080	- 3 818 673	- 3 880 917	- 3 944 176	- 4 008 466	- 4 073 804	- 20 451 356	- 20 635 418	- 20 821 137	- 21 008 527	- 21 197 604	- 21 388 382	- 21 580 878
MHD (oskm)			- 9 307 136	- 9 528 190	- 9 683 499	- 9 841 341	- 10 001 754	- 10 164 783	- 21 603 483	- 21 797 914	- 21 994 096	- 22 192 042	- 22 391 771	- 22 593 297	- 22 796 636
Vlak (oskm)			12 682 910	12 984 142	13 195 784	13 410 875	13 629 472	13 851 632	42 739 801	43 124 459	43 512 579	43 904 193	44 299 330	44 698 024	45 100 306
Nákladná doprava (čtkm)	-	-	-	-	- 58 509 054	- 59 901 623	- 61 294 191	- 62 686 760	- 64 079 328	- 65 471 897	- 66 864 465	- 68 257 033	- 69 649 602	- 71 042 170	- 72 434 739

	2022	2023	2024	2025	2026	2027	2028	2029	2030	2031	2032	2033	2034	2035	2036
IAD (vzkm)			- 6 399 852	- 6 551 855	- 6 658 650	- 6 767 186	- 6 877 491	- 6 989 594	- 20 037 748	- 20 218 088	- 20 400 051	- 20 583 651	- 20 768 904	- 20 955 824	- 21 144 426
Autobusová regionálna doprava (vzkm)			- 103 613	- 106 074	- 107 803	- 109 560	- 111 346	- 113 161	- 568 093	- 573 206	- 578 365	- 583 570	- 588 822	- 594 122	- 599 469
MHD (vzkm)			-	-	-	-	-	-	-	-	-	-	-	-	-
Vlak (vlkm)	-	-	-	-	-	-	-	-	406 610	406 610	406 610	406 610	406 610	406 610	406 610
Nákladná doprava (vlkm)	-	-	-	-	- 83 584	- 85 574	- 87 563	- 89 553	- 91 542	- 93 531	- 95 521	- 97 510	- 99 499	- 101 489	- 103 478

	2037	2038	2039	2040	2041	2042	2043	2044	2045	2046	2047	2048	2049	2050	2051
Medziročný rast	0,90%	0,90%	0,90%	0,90%	0,35%	0,35%	0,35%	0,35%	0,35%	0,35%	0,35%	0,35%	0,35%	0,35%	0,35%

	2037	2038	2039	2040	2041	2042	2043	2044	2045	2046	2047	2048	2049	2050	2051
IAD (oskm)	- 34 288 617	- 34 600 017	- 34 914 245	- 35 231 327	- 35 354 637	- 35 478 378	- 35 602 552	- 35 727 161	- 35 852 206	- 35 977 689	- 36 103 611	- 36 229 973	- 36 356 778	- 36 484 027	- 36 611 721
Autobusová regionálna doprava (oskm)	- 41 405 911	- 41 781 949	- 42 161 401	- 42 544 300	- 42 693 205	- 42 842 631	- 42 992 580	- 43 143 055	- 43 294 055	- 43 445 584	- 43 597 644	- 43 750 236	- 43 903 362	- 44 057 023	- 44 211 223
MHD (oskm)	- 44 383 706	- 44 786 788	- 45 193 529	- 45 603 965	- 45 763 579	- 45 923 751	- 46 084 485	- 46 245 780	- 46 407 640	- 46 570 067	- 46 733 062	- 46 896 628	- 47 060 766	- 47 225 479	- 47 390 768
Vlak (oskm)	86 715 971	87 503 503	88 298 186	89 100 087	89 411 937	89 724 879	90 038 916	90 354 052	90 670 292	90 987 638	91 306 094	91 625 666	91 946 355	92 268 168	92 591 106
Nákladná doprava (čtkm)	- 73 827 307	- 75 219 876	- 76 612 444	- 78 004 150	- 78 784 192	- 79 572 033	- 80 367 754	- 81 171 431	- 81 983 146	- 82 802 977	- 83 631 007	- 84 467 317	- 85 311 990	- 86 165 110	- 87 026 761

	2037	2038	2039	2040	2041	2042	2043	2044	2045	2046	2047	2048	2049	2050	2051
IAD (vzkm)	- 23 090 877	- 23 300 582	- 23 512 191	- 23 725 723	- 23 808 763	- 23 892 094	- 23 975 716	- 24 059 631	- 24 143 840	- 24 228 343	- 24 313 142	- 24 398 238	- 24 483 632	- 24 569 325	- 24 655 318
Autobusová regionálna doprava (vzkm)	- 1 150 164	- 1 160 610	- 1 171 150	- 1 181 786	- 1 185 922	- 1 190 073	- 1 194 238	- 1 198 418	- 1 202 613	- 1 206 822	- 1 211 046	- 1 215 284	- 1 219 538	- 1 223 806	- 1 228 089
MHD (vzkm)	-	-	-	-	-	-	-	-	-	-	-	-	-	-	-
Vlak (vlkm)	592 760	592 760	592 760	592 760	592 760	592 760	592 760	592 760	592 760	592 760	592 760	592 760	592 760	592 760	592 760
Nákladná doprava (vlkm)	- 105 468	- 107 457	- 109 446	- 111 435	- 112 549	- 113 674	- 114 811	- 115 959	- 117 119	- 118 290	- 119 473	- 120 668	- 121 874	- 123 093	- 124 324

## Vstupné dáta

Hodnotené varianty

Variant bez projektu

Alternatíva 3

## Príjmy ZSR za použitie železničnej infraštruktúry

Všetky traťové úseky na území uzia Bratislava sú z hľadiska kategorizácie tratí pre určenie náhrad za prístup k železničnej infraštruktúre zaradené do 1. kategórie s výnimkou úseku Bratislava-Nové Mesto - Podunajské Biskupice, ktorý je zaradený do 2. kategórie

Zaradenie jednotlivých dopravných bodov v uzle Bratislava

Železničná stanica, železničná zastávka	Kategória pre vlaky OD	Kategória pre vlaky ND
Devínska Nová Ves	B	B
Bratislava-Lamač	C	D
Bratislava-Železná studienka z	C	-
Bratislava hlavná stanica	A	D
Bratislava-Vinohrady z	B	-
Bratislava-Rača	B	C
Bratislava-Vajnory	C	C
Bratislava predmestie	B	C
Bratislava-Nové Mesto	A	C
Bratislava-Vrakúľa z	C	-
Podunajské Biskupice	C	D
Bratislava UNŠ	B	B
Bratislava-Petržalka	A	B
Rusovce	C	C
Bratislava východ	C	A

Jednotkové tržby podľa druhu vlakov €/vkm

	1 vkm
Druh vlaku	1,95
EC, IC, R	1,75
RR, REX	1,56
Os	3,48
Nex, Pn	3,92
Mn	

## Prevádzkové náklady ZSR (uzol Bratislava)

Náklady v €	2022	2023	2024	2025	2026	2027	2028	2029	2030	2031	2032	2033	2034	2035	2036	2037	2038	2039	2040	2041
hľadanie dopravy	7 352 955	7 352 955	7 352 955	7 352 955	7 352 955	7 352 955	7 352 955	7 352 955	7 352 955	7 352 955	7 352 955	7 352 955	7 352 955	7 352 955	7 352 955	7 352 955	7 352 955	7 352 955	7 352 955	7 352 955
bežná údržba a správa ži	8 372 708	8 372 708	8 372 708	8 372 708	8 372 708	8 372 708	8 372 708	8 372 708	8 372 708	8 372 708	8 372 708	8 372 708	8 372 708	8 372 708	8 372 708	8 372 708	8 372 708	8 372 708	8 372 708	8 372 708
ostatné náklady	4 228 351	4 228 351	4 228 351	4 228 351	4 228 351	4 228 351	4 228 351	4 228 351	4 228 351	4 228 351	4 228 351	4 228 351	4 228 351	4 228 351	4 228 351	4 228 351	4 228 351	4 228 351	4 228 351	4 228 351
spolu	19 954 014	19 954 014	19 954 014	19 954 014	19 954 014	19 954 014	19 954 014	19 954 014	19 954 014	19 954 014	19 954 014	19 954 014	19 954 014	19 954 014	19 954 014	19 954 014	19 954 014	19 954 014	19 954 014	19 954 014

## Alternatíva 3

	2022	2023	2024	2025	2026	2027	2028	2029	2030	2031	2032	2033	2034	2035	2036	2037	2038	2039	2040	2041
hľadanie dopravy	7 352 955	7 352 955	7 352 955	7 058 837	6 816 189	6 816 189	6 816 189	6 816 189	6 816 189	6 029 423	6 029 423	6 029 423	6 029 423	6 029 423	6 029 423	6 029 423	6 029 423	6 029 423	6 029 423	6 029 423
bežná údržba a správa ži	8 372 708	8 372 708	8 382 708	8 360 808	8 360 808	8 435 566	8 435 566	8 435 566	8 435 566	7 982 583	7 982 583	7 983 772	7 983 772	7 983 772	7 983 772	8 016 674	8 016 674	8 016 674	8 016 674	8 016 674
ostatné náklady	4 228 351	4 228 351	4 233 401	4 222 341	4 265 145	4 265 145	4 265 145	4 265 145	4 019 253	4 002 276	4 002 276	4 002 276	4 002 276	4 002 276	4 002 276	4 002 276	4 053 598	4 053 598	4 053 598	4 053 598
spolu	19 954 014	19 954 014	19 969 064	19 641 986	19 399 338	19 516 900	19 516 900	19 516 900	18 818 025	17 980 366	17 925 471	17 925 471	17 925 471	17 925 471	17 925 471	18 099 695	18 099 695	18 099 695	18 099 695	18 099 695

## Variant bez projektu

	2042	2043	2044	2045	2046	2047	2048	2049	2050	2051
hľadanie dopravy	7 352 955	7 352 955	7 352 955	7 352 955	7 352 955	7 352 955	7 352 955	7 352 955	7 352 955	7 352 955
bežná údržba a správa ži	8 372 708	8 372 708	8 372 708	8 372 708	8 372 708	8 372 708	8 372 708	8 372 708	8 372 708	8 372 708
ostatné náklady	4 228 351	4 228 351	4 228 351	4 228 351	4 228 351	4 228 351	4 228 351	4 228 351	4 228 351	4 228 351
spolu	19 954 014	19 954 014	19 954 014	19 954 014	19 954 014	19 954 014	19 954 014	19 954 014	19 954 014	19 954 014

## Alternatíva 3

	2042	2043	2044	2045	2046	2047	2048	2049	2050	2051
hľadanie dopravy	6 029 423	6 029 423	6 029 423	6 029 423	6 029 423	6 029 423	6 029 423	6 029 423	6 029 423	6 029 423
bežná údržba a správa ži	8 016 674	8 016 674	8 016 674	8 016 674	8 016 674	8 016 674	8 016 674	8 016 674	8 016 674	8 016 674
ostatné náklady	4 053 598	4 053 598	4 053 598	4 053 598	4 053 598	4 053 598	4 053 598	4 053 598	4 053 598	4 053 598
spolu	18 099 695	18 099 695	18 099 695	18 099 695	18 099 695	18 099 695	18 099 695	18 099 695	18 099 695	18 099 695

Výška úhrad za prístup k ži v rozsahu minimálneho prístupového balíka (platnosť od 1.1.2019)

Kategória trate	Prístupové balíky			
	U1	U2	U3	U4
	€/vkm	€/vkm	€/tisíc hrtkm	€/tisíc hrtkm
1	0,0691	0,997	1,102	0,228
2	0,0696	0,927	1,048	
3	0,0487	0,884	0,945	
4	0,0319	0,774	0,779	
5	0,0272	0,588	0,67	

Opatrenie Drahového úradu č. 2/2018

Výška úhrad za prístup a služby v servisných zariadeniach (od 1.1.2019)

Úhrada za prístup k staniciam osobnej dopravy			Úhrada za miesta predaja prepravných dokladov		Úhrada za prístup k zriaďovacím staniciam		Úhrada za použitie odstavných koľají		
Kategória dopravného bodu pre vlaky osobnej dopravy	Usz1 (vlaky osobnej dopravy)		Kategória dopravného bodu pre vlaky osobnej dopravy	Usz2		Kategória dopravného bodu pre nákladnú dopravu	Usz3		Usz4
	€/prístup vlaku						€/prístup vlaku		
	Osobný vlak	Iné		€/m2/mesiac				€/24 hod/1 vozeň	
A <sub>so</sub>	0,510	5,100	A <sub>pm</sub>	2,35		A <sub>sd</sub>	49,631	0,195	
B <sub>so</sub>	0,480	1,115	B <sub>pm</sub>	2		B <sub>sd</sub>	20,987		
C <sub>so</sub>	0,460	0,460				C <sub>sd</sub>	13,424		
Opatrenie Drahového úradu č. 2/2018						D <sub>sd</sub>	0		

Opatrenie Drahového úradu č. 2/2018

Opatrenie Drahového úradu 2/2018 - pomôcky k GVD

Výpočet jednotkových tržieb podľa kategórií vlakov																						
Druh vlaku	U1	U2	U3	U4	U1	U2	U3	U4	U1	U2	U3	U4	U1	U2	U3	U4	U1	U2	U3	U4	U1	U2
R Bratislava - Žilina - Košice	21	445	630	0,0691	0,997	0,001102	0,000228	63,265	63,265	63,265	63,265	63,265	63,265	63,265	63,265	63,265	63,265	63,265	63,265	63,265	63,265	63,265
R Bratislava - Banská Bystrica	17	230	400	0,0691	0,997	0,001102	0,000228	25,21	25,21	25,21	25,21	25,21	25,21	25,21	25,21	25,21	25,21	25,21	25,21	25,21	25,21	25,21
REX Bratislava - Trenčín	13	124	400	0,0691	0,997	0,001102	0,000228	29,96	29,96	29,96	29,96	29,96	29,96	29,96	29,96	29,96	29,96	29,96	29,96	29,96	29,96	29,96
REX Bratislava - Nové Zámky	8	91	400	0,0691	0,997	0,001102	0,000228	15,385	15,385	15,385	15,385	15,385	15,385	15,385	15,385	15,385	15,385	15,385	15,385	15,385	15,385	15,385
Os Bratislava - Leopoldov	12	63	350	0,0691	0,997	0,001102	0,000228	5,85	5,85	5,85	5,85	5,85	5,85	5,85	5,85	5,85	5,85	5,85	5,85	5,85	5,85	5,85
Os Bratislava - Nové Zámky	20	91	250	0,0691	0,997	0,001102	0,000228	8,92	8,92	8,92	8,92	8,92	8,92	8,92	8,92	8,92	8,92	8,92	8,92	8,92	8,92	8,92
Nákladný vlak Bratislava - Žilina - ...	2	203	1400	0,0691	0,997	0,001102	0,000228	70,818	70,818	70,818	70,818	70,818	70,818	70,818	70,818	70,818	70,818	70,818	70,818	70,818	70,818	70,818
Nákladný vlak Kutý - Bratislava - Štúrovo	2	199	1400	0,0691	0,997	0,001102	0,000228	120,249	120,249	120,249	120,249	120,249	120,249	120,249	120,249	120,249	120,249	120,249	120,249	120,249	120,249	120,249

## Úspora času cestujúcich Alternatíva 3 (hod/rok) - údaje sú z dopravného modelu

	2022	2023	2024	2025	2026	2027	2028	2029	2030	2031	2032	2033	2034	2035	2036	
pracovné cesty - auto a vlak			80 743	82 661	84 008	85 378	86 769	88 184	132 307	133 498	134 699	135 912	137 135	138 369	139 614	
pracovné cesty - autobus + MHD			28 118	28 786	29 255	29 732	30 217	30 709	-	1 854	-	1 871	-	1 939	-	1 956
dĺhë vzdialenosti - dochádzka - auto a vlak			154 701	158 375	160 957	163 580	166 246	168 956	111 191	112 192	113 201	114 220	115 248	116 285	117 332	
dĺhë vzdialenosti - dochádzka - autobus a MHD			24 641	25 226	25 637	26 055	26 480	26 911	-	54 751	-	55 244	-	56 749	-	57 775
dĺhë vzdialenosti - ostatné cesty - auto a vlak			109 691	112 296	114 126	115 987	117 877	119 799	151 455	152 818	154 193	155 581	156 981	158 394	159 820	
dĺhë vzdialenosti - ostatné cesty - autobus a MHD			13 255	13 570	13 791	14 016	14 244	14 477	-	14 780	-	14 913	-	15 457	-	15 596
krátke vzdialenosti - dochádzka - auto a vlak			120 387	123 246	125 255	127 297	129 371	131 480	225 068	227 094	229 137	231 200	233 280	235 380	237 498	
krátke vzdialenosti - dochádzka - autobus a MHD			103 489	105 947	107 674	109 429	111 213	113 025	19 162	19 334	19 508	19 684	19 861	20 040	20 220	
krátke vzdialenosti - ostatné cesty - auto a vlak			68 851	70 486	71 635	72 803	73 989	75 195	140 957	142 226	143 506	144 797	146 100	147 415	148 742	
krátke vzdialenosti - ostatné cesty - autobus a MHD			78 864	80 737	82 053	83 390	84 750	86 131	51 699	52 164	52 634	53 107	53 585	54 068	54 554	
prestupy v Bratislave			62 393	63 875	64 916	65 974	67 050	68 143	250 992	255 151	257 468	259 807	262 166	264 547	266 950	
priecestia v Bratislave			-	-	9 855	9 954	10 053	10 154	10 255	55 325	77 325	78 098	78 879	79 668	80 465	
úspory v IAD vplyvom zníženia zaťaženia ciest			32 835	33 615	34 163	34 720	35 286	35 861	102 806	103 731	104 664	105 606	106 557	107 516	108 483	

## Úspora času v preprave tovaru

	2022	2023	2024	2025	2026	2027	2028	2029	2030	2031	2032	2033	2034	2035	2036
uzol Bratislava - úspora času (thod/rok)					6 253 997,62	6 402 848,42	6 551 699,22	6 700 550,03	6 849 400,83	6 998 251,63	7 147 102,43	7 295 953,24	7 444 804,04	7 593 654,84	7 742 505,65
uzol Bratislava - úspora času (vľhod/rok)					8 784	8 993	9 202	9 411	9 620	9 829	10 038	10 247	10 456	10 665	10 874

## Úspora času cestujúcich Alternatíva 3 (hod/rok) - údaje sú z dopravného modelu

	2037	2038	2039	2040	2041	2042	2043	2044	2045	2046	2047	2048	2049	2050	2051	
pracovné cesty - auto a vlak	186 490	188 183	189 892	191 617	192 288	192 961	193 636	194 314	194 994	195 676	196 361	197 048	197 738	198 430	199 125	
pracovné cesty - autobus + MHD	13 311	13 432	13 554	13 677	13 725	13 773	13 821	13 869	13 918	13 967	14 016	14 065	14 114	14 163	14 213	
dĺhë vzdialenosti - dochádzka - auto a vlak	204 520	206 377	208 252	210 143	210 879	211 617	212 357	213 100	213 846	214 595	215 346	216 100	216 856	217 615	218 377	
dĺhë vzdialenosti - dochádzka - autobus a MHD	-	24 435	-	24 881	-	25 195	-	25 372	-	25 549	-	25 729	-	25 909	-	26 091
dĺhë vzdialenosti - ostatné cesty - auto a vlak	202 719	204 560	206 417	208 292	209 021	209 753	210 487	211 223	211 963	212 705	213 449	214 196	214 946	215 698	216 453	
dĺhë vzdialenosti - ostatné cesty - autobus a MHD	-	1 864	-	1 881	-	1 915	-	1 922	-	1 928	-	1 935	-	1 942	-	1 950
krátke vzdialenosti - dochádzka - auto a vlak	400 600	404 238	407 909	411 614	413 055	414 500	415 951	417 407	418 868	420 334	421 805	423 281	424 763	426 250	427 741	
krátke vzdialenosti - dochádzka - autobus a MHD	61 249	61 805	62 367	62 933	63 153	63 374	63 596	63 819	64 042	64 266	64 491	64 717	64 943	65 171	65 399	
krátke vzdialenosti - ostatné cesty - auto a vlak	224 498	226 537	228 594	230 670	231 477	232 288	233 101	233 916	234 735	235 557	236 381	237 208	238 039	238 872	239 708	
krátke vzdialenosti - ostatné cesty - autobus a MHD	71 989	72 643	73 302	73 968	74 227	74 487	74 747	75 009	75 272	75 535	75 799	76 065	76 331	76 598	76 866	
prestupy v Bratislave	269 374	271 820	274 289	276 780	277 749	278 721	279 696	280 675	281 658	282 643	283 633	284 625	285 622	286 621	287 624	
priecestia v Bratislave	129 507	130 802	132 110	133 432	133 432	133 432	133 432	133 432	133 432	133 432	133 432	133 432	133 432	133 432	133 432	
úspory v IAD vplyvom zníženia zaťaženia ciest	118 470	119 546	120 631	121 727	122 153	122 581	123 010	123 440	123 872	124 306	124 741	125 177	125 616	126 055	126 496	

## Úspora času v preprave tovaru

	2037	2038	2039	2040	2041	2042	2043	2044	2045	2046	2047	2048	2049	2050	2051
uzol Bratislava - úspora času (thod/rok)	7 891 356,45	8 040 207,25	8 189 058,05	8 337 816,67	8 421 194,83	8 505 406,78	8 590 480,85	8 676 365,46	8 763 129,11	8 850 760,40	8 939 288,01	9 028 660,69	9 118 947,29	9 210 136,77	9 302 238,14
uzol Bratislava - úspora času (vľhod/rok)	11 083	11 292	11 501	11 710	11 828	11 946	12 065	12 186	12 308	12 431	12 555	12 681	12 808	12 936	13 065

Parametre  
Hodnotené varianty  
**Variant bez projektu**  
**Alternatíva 3**

Všeobecné parametre		CBA Príručka
Diskontná sadzba (finančná)		4%
Diskontná sadzba (ekonomická)		5,0%
Cenová úroveň	2018	stále ceny
Rok začiatku (začiatok výstavby)	2022	
Hodnotiace obdobie	30	
Rok ukončenia	2051	
Mena		EUR

Fiskálne konverzné faktory		CBA Príručka kap. 5.2
Osobné náklady		0,9
Palivo (nafta)		0,5
Materiál		1,00
Ostatné		1,00

CBA Príručka Tab. 19					
	Osobné náklady	Pohonné hmoty	Ostatné	Spolu	Agreg. konverzný faktor
Zloženie nákladov					
Pozemky	0%	0%	100%	100%	1,000
Stavebné náklady	25%	15%	60%	100%	0,900
Projektovanie a príprava	70%	5%	25%	100%	0,905
Stavebný dozor	50%	20%	30%	100%	0,850
Riadenie železničnej dopravy	90%	0%	10%	100%	0,910
Bežná a pravidelná údržba žel. infraštruktúry	30%	10%	60%	100%	0,920

Prognóza vývoja rastu HDP SR	CBA Príručka Tab. 22 + Tab. 40																		
	2015	2016	2017	2018	2019	2020	2021	2022	2023	2024	2025	2026	2027	2028	2029	2030	2031	2032	2033
Rast HDP - medziročne (%)	3,80%	3,30%	3,30%	4,00%	4,40%	3,80%	3,60%	3,50%	3,30%	3,20%	3,00%	2,90%	2,80%	2,70%	2,60%	2,50%	2,30%	2,00%	1,80%
Ročný rast hodnoty (elasticita 0,7)	2,66%	2,31%	2,31%	2,80%	3,08%	2,66%	2,52%	2,45%	2,31%	2,24%	2,10%	2,03%	1,96%	1,89%	1,82%	1,75%	1,61%	1,40%	1,26%
Ročný rast hodnoty (elasticita 0,5)	1,90%	1,65%	1,65%	2,00%	2,20%	1,90%	1,80%	1,75%	1,65%	1,60%	1,50%	1,45%	1,40%	1,35%	1,30%	1,25%	1,15%	1,00%	0,90%
Ročný rast hodnoty emisií skleníkových plynov (%)				3,13%	3,03%	2,94%	2,86%	2,78%	2,70%	2,63%	2,56%	2,50%	2,44%	2,38%	2,33%	2,27%	1,11%	1,10%	1,09%

Rast HDP - medziročne (%)	2034	2035	2036	2037	2038	2039	2040	2041	2042	2043	2044	2045	2046	2047	2048	2049	2050	2051	2052
Ročný rast hodnoty (elasticita 0,7)	1,05%	0,91%	0,84%	0,77%	0,63%	0,56%	0,49%	0,49%	0,49%	0,42%	0,42%	0,42%	0,42%	0,42%	0,35%	0,35%	0,35%	0,35%	0,35%
Ročný rast hodnoty (elasticita 0,5)	0,75%	0,65%	0,60%	0,55%	0,45%	0,40%	0,35%	0,35%	0,35%	0,30%	0,30%	0,30%	0,30%	0,30%	0,25%	0,25%	0,25%	0,25%	0,25%
Ročný rast hodnoty emisií skleníkových plynov (%)	1,08%	1,06%	1,05%	1,04%	1,03%	1,02%	1,01%	1,00%	0,99%	0,98%	0,97%	0,96%	0,95%	0,94%	0,94%	0,93%	0,92%	0,91%	0,90%

Koeficienty rastu hodnoty	2017	2018	2019	2020	2021	2022	2023	2024	2025	2026	2027	2028	2029	2030	2031	2032	2033	2034
Kumulatívny koeficient rastu hodnoty (elasticita 0,7)	1,00	1,03	1,06	1,09	1,12	1,14	1,17	1,20	1,22	1,25	1,27	1,29	1,32	1,34	1,36	1,38	1,40	1,41
Kumulatívny koeficient rastu hodnoty (elasticita 0,5)	1,00	1,02	1,04	1,06	1,08	1,10	1,12	1,14	1,15	1,17	1,19	1,20	1,22	1,25	1,26	1,27	1,28	1,28
Kumulatívny koeficient rastu hodnoty emisií skleníkových plynov	1,00	1,03	1,06	1,09	1,12	1,16	1,19	1,22	1,25	1,28	1,31	1,34	1,38	1,41	1,42	1,44	1,45	1,47

Kumulatívny koeficient rastu hodnoty (elasticita 0,7)	2035	2036	2037	2038	2039	2040	2041	2042	2043	2044	2045	2046	2047	2048	2049	2050	2051	2052
Kumulatívny koeficient rastu hodnoty (elasticita 0,5)	1,43	1,44	1,45	1,46	1,47	1,47	1,48	1,49	1,49	1,50	1,51	1,51	1,52	1,52	1,53	1,54	1,54	1,55
Kumulatívny koeficient rastu hodnoty emisií skleníkových plynov	1,29	1,30	1,30	1,31	1,32	1,32	1,32	1,33	1,33	1,34	1,34	1,35	1,35	1,35	1,36	1,36	1,36	1,37
	1,48	1,50	1,52	1,53	1,55	1,56	1,58	1,59	1,61	1,63	1,64	1,66	1,67	1,69	1,70	1,72	1,73	1,75

Jednotkové hodnoty úspor jazdných časov (EUR/oshod, €/čtíhod)	CBA Príručka Tab. 23 + Príručka Jaspers Tab. A1																		
	2016	2017	2018	2019	2020	2021	2022	2023	2024	2025	2026	2027	2028	2029	2030	2031	2032	2033	2034
Pracovné cesty - auto a vlak	15,76	16,12	16,58	17,09	17,54	17,98	18,42	18,85	19,27	19,68	20,08	20,47	20,86	21,23	21,61	21,95	22,26	22,54	22,78
Pracovné cesty - autobus + MHD	12,65	12,94	13,30	13,71	14,08	14,43	14,79	15,13	15,47	15,79	16,11	16,43	16,74	17,04	17,34	17,62	17,87	18,09	18,28
Dochádzanie do práce - krátka vzdialenosť - auto a vlak	5,86	5,96	6,08	6,21	6,33	6,44	6,55	6,66	6,77	6,87	6,97	7,07	7,16	7,26	7,35	7,43	7,51	7,57	7,63
Dochádzanie do práce - krátka vzdialenosť - autobus + MHD	4,22	4,29	4,38	4,47	4,56	4,64	4,72	4,80	4,87	4,95	5,02	5,09	5,16	5,23	5,29	5,35	5,41	5,45	5,49
Dochádzanie do práce - dlhá vzdialenosť - auto a vlak	7,54	7,66	7,82	7,99	8,14	8,29	8,43	8,57	8,71	8,84	8,97	9,09	9,22	9,34	9,45	9,56	9,66	9,74	9,82
Dochádzanie do práce - dlhá vzdialenosť - autobus + MHD	5,42	5,51	5,62	5,74	5,85	5,96	6,06	6,16	6,26	6,35	6,45	6,54	6,63	6,71	6,80	6,87	6,94	7,00	7,06
Iné - krátka vzdialenosť - auto a vlak	4,92	5,00	5,10	5,21	5,31	5,41	5,50	5,59	5,68	5,77	5,85	5,93	6,01	6,09	6,17	6,24	6,30	6,36	6,41
Iné - krátka vzdialenosť - autobus + MHD	3,54	3,60	3,67	3,75	3,82	3,89	3,96	4,02	4,09	4,15	4,21	4,27	4,33	4,38	4,44	4,49	4,53	4,57	4,61
Iné - dlhá vzdialenosť - auto a vlak	6,33	6,43	6,56	6,71	6,83	6,96	7,08	7,20	7,31	7,42	7,53	7,63	7,74	7,84	7,94	8,03	8,11	8,18	8,24
Iné - dlhá vzdialenosť - autobus + MHD	4,55	4,63	4,72	4,82	4,91	5,00	5,09	5,17	5,26	5,33	5,41	5,49	5,56	5,63	5,70	5,77	5,83	5,88	5,92
Prestupy v Bratislave	4,92	5,00	5,10	5,21	5,31	5,41	5,50	5,59	5,68	5,77	5,85	5,93	6,01	6,09	6,17	6,24	6,30	6,36	6,41
Prícestia	4,92	5,00	5,10	5,21	5,31	5,41	5,50	5,59	5,68	5,77	5,85	5,93	6,01	6,09	6,17	6,24	6,30	6,36	6,41
Nákladná doprava (hodnota tovaru)			0,22	0,22	0,22	0,22	0,22	0,22	0,22	0,22	0,22	0,22	0,22	0,22	0,22	0,22	0,22	0,22	0,22
Nákladná doprava (úspora prevádzkových nákladov)			375,96	375,96	375,96	375,96	375,96	375,96	375,96	375,96	375,96	375,96	375,96	375,96	375,96	375,96	375,96	375,96	375,96

	2035	2036	2037	2038	2039	2040	2041	2042	2043	2044	2045	2046	2047	2048	2049	2050	2051
Pracovné cesty - auto a vlak	22,99	23,18	23,36	23,50	23,64	23,75	23,87	23,99	24,09	24,19	24,29	24,39	24,49	24,58	24,67	24,75	24,84
Pracovné cesty - autobus + MHD	18,45	18,61	18,75	18,87	18,97	19,07	19,16	19,25	19,33	19,41	19,50	19,58	19,66	19,73	19,80	19,87	19,94
Dochádzanie do práce - krátka vzdialenosť - auto a vlak	7,68	7,73	7,77	7,80	7,83	7,86	7,89	7,92	7,94	7,96	7,99	8,01	8,04	8,06	8,08	8,10	8,12
Dochádzanie do práce - krátka vzdialenosť - autobus + MHD	5,53	5,56	5,59	5,62	5,64	5,66	5,68	5,70	5,72	5,74	5,75	5,77	5,79	5,80	5,82	5,83	5,85
Dochádzanie do práce - dlhá vzdialenosť - auto a vlak	9,88	9,94	10,00	10,04	10,08	10,12	10,15	10,19	10,22	10,25	10,28	10,31	10,34	10,37	10,39	10,42	10,44
Dochádzanie do práce - dlhá vzdialenosť - autobus + MHD	7,10	7,15	7,18	7,22	7,25	7,27	7,30	7,32	7,34	7,37	7,39	7,41	7,43	7,45	7,47	7,49	7,51
Iné - krátka vzdialenosť - auto a vlak	6,45	6,49	6,52	6,55	6,58	6,60	6,62	6,65	6,67	6,69	6,71	6,73	6,75	6,76	6,78	6,80	6,81
Iné - krátka vzdialenosť - autobus + MHD	4,64	4,67	4,69	4,71	4,73	4,75	4,77	4,78	4,80	4,81	4,83	4,84	4,85	4,87	4,88	4,89	4,90
Iné - dlhá vzdialenosť - auto a vlak	8,30	8,35	8,39	8,43	8,46	8,49	8,52	8,55	8,58	8,60	8,63	8,65	8,68	8,70	8,72	8,75	8,77
Iné - dlhá vzdialenosť - autobus + MHD	5,96	6,00	6,03	6,06	6,08	6,10	6,13	6,15	6,17	6,18	6,20	6,22	6,24	6,26	6,27	6,29	6,30
Prestupy v Bratislave	6,45	6,49	6,52	6,55	6,58	6,60	6,62	6,65	6,67	6,69	6,71	6,73	6,75	6,76	6,78	6,80	6,81
Priecestia	6,45	6,49	6,52	6,55	6,58	6,60	6,62	6,65	6,67	6,69	6,71	6,73	6,75	6,76	6,78	6,80	6,81
Nákladná doprava (hodnota tovaru)	0,22	0,22	0,22	0,22	0,22	0,22	0,22	0,22	0,22	0,22	0,22	0,22	0,22	0,22	0,22	0,22	0,22
Nákladná doprava (úspora prevádzkových nákladov)	375,96	375,96	375,96	375,96	375,96	375,96	375,96	375,96	375,96	375,96	375,96	375,96	375,96	375,96	375,96	375,96	375,96

Jednotkové spoločenské náklady z nehôd v CÚ 2018

	Nehodovosť	CBA Príručka Tab. 29 - 33 + výpočet (riadky 98 - 119)
Cestná doprava	41,87	€/1 000 vzk
Vlak (osobná doprava)	0,71	€/1 000 oskm
Vlak (nákladná doprava)	0,25	€/1 000 čtkm

Jednotkové externé náklady v CÚ 2018 (€ cent/vzkm)

	Znečistenie život. prostr.	Sklenníkové plyny	Hluk
Osobný automobil	1,67	3,19	0,92
Autobus	17,89	8,17	4,59
Vlak (osobná doprava)	102,57	46,65*	167,69
Nákladný automobil (ťažký nad 12 t)	15,17	11,69	8,98
Vlak (nákladná doprava)	145,33	141,21*	904,23

\* platí len pre dieselové vlaky

CBA Príručka Tab. 25 + Dopravný model + ZS Cargo

Priemerné obsadenie osobného auta (osoby)	1,5
Priemerné obsadenie autobusu (osoby)	18
Priemerná váha tovaru vo vlaku (tony)	712

Jednotkové náklady (€/vzkm) na prevádzku mobilných prostriedkov v CÚ 2018

	Finančné	Ekonomicke	CBA Príručka Tab. 26, 27 a 28 + Príručka Jaspers Tab. A5
Vlak osobnej dopravy (v elektrickej trakcii)	9,55	8,66	
Autobus	0,88	0,66	
Osobný automobil	0,25	0,20	
Nákladný vlak v elektrickej trakcii (náklady na jazdu)	3,49	3,49	
Nákladný vlak v motorovej trakcii (náklady na jazdu)	6,25	5,00	
Nákladný automobil nad 12 ton	1,65	1,24	

Diskontné koeficienty	rok 1	2	3	4	5	6	7	8	9	10	11	12	13	14	15	16
Finančná analýza diskont 4%	0,96153846	0,92455621	0,88899636	0,85480419	0,82192711	0,79031453	0,75991781	0,73069021	0,70258674	0,67556417	0,64958093	0,62459705	0,60057409	0,57747508	0,5552645	0,53390818
Ekonomická analýza diskont 5%	0,95238095	0,90702948	0,8638376	0,82270247	0,78352617	0,7462154	0,71068133	0,67683936	0,64460892	0,61391325	0,58467929	0,55683742	0,53032135	0,50506795	0,4810171	0,45811152
Finančná analýza diskont 4%	0,51337325	0,49362812	0,47464242	0,45638695	0,4388336	0,42195539	0,40572633	0,39012147	0,3751168	0,36068923	0,34681657	0,33347747	0,32065141	0,30831867		
Ekonomická analýza diskont 5%	0,43629669	0,41552065	0,39573396	0,37688948	0,35894236	0,34184987	0,32557131	0,31006791	0,29530277	0,28124073	0,26784832	0,25509364	0,24294632	0,23137745		

Spoločenské náklady z nehodovosti

Jednotkové spoločenské náklady na úraz v CÚ 2018	koeficient pre neohlásené nehody	koeficient úraz/nehoda
smrť	1 794 814	1,02
ťažký úraz	247 533	1,5
ľahký úraz	17 689	3
bez zranenia	3 367	6

Miera nehodovosti t.j. počet nehôd/100 mil. vzk

typ cesty	smrtel. nehoda	s ťažkým zranením	s ľahkým zranením	bez zranenia	podiel ušetrených vzk
D 4 pruh extra	0,407	1,131	3,604	32,765	32,21%
D 4 pruh intra	0,287	3,526	11,232	20,903	15,51%
4 pruh extravilán	1,266	1,914	6,099	19,246	1,69%
4 pruh intravilán	0,287	3,526	11,232	20,903	4,05%
2 pruh extravilán	1,386	4,345	13,842	24,723	39,75%
2 pruh intravilán	1,202	6,117	19,488	33,075	6,78%

	smrtel. nehoda	s ťažkým zranením	s ľahkým zranením	bez zranenia	spolu
priemer nehodovosti	0,82954089	3,08583151	9,83087869	26,193012	
náklady na 1 úraz	2 029 342	417 304	69 804	20 202	
náklad na 100 mil vzk	1 683 422	1 287 728	686 238	529 151	4 186 540
náklady na 1000 vzk					41,87



Investičné náklady  
Hodnotené varianty  
**Variant bez projektu**  
**Alternatíva 3**

Prehľad čerpania v rokoch  
Prehľad čerpania investičných prostriedkov - Alternatíva 3

	Rok	Do r. 2022	2022	2023	2024	2025	2026	2027	2028	2029	2030	2031	2032	2033	2034	2035
Investičné náklady (EUR) - finančné	Celkom															
Projektové a prieskumné práce	61 731 242	2 890 266	5 103 564	5 472 542	5 306 917	4 531 096	4 317 615	7 066 683	6 311 729	5 565 864	2 400 500	1 342 554	2 561 141	2 755 634	2 360 523	1 035 965
Výkup pozemkov																
Stavebné práce	642 931 705		23 553 006	53 721 725	57 605 702	55 862 284	47 695 750	45 448 578	74 386 134	66 439 257	58 588 042	25 268 425	14 132 148	26 959 375	29 006 670	24 847 609
zabezpečovacie zariadenia	114 445 303		2 200 000	8 541 949	9 448 990	9 424 492	9 385 020	4 468 382	18 629 643	19 940 798	19 645 806	6 784 690				2 680 607
telekomunikačné zariadenia	38 216 876		1 550 000	2 080 098	3 244 582	3 151 022	3 454 679	2 103 220	6 207 895	5 979 987	7 204 969	1 843 875				848 447
silnopráúdové rozvody a zariadenia	88 138 727		5 050 874	5 035 406	7 030 867	6 499 592	6 935 892	5 877 519	10 518 753	11 563 540	10 812 749	1 476 640	1 521 448	3 803 621	4 325 071	3 832 355
železničný zvršok	176 382 001		6 241 365	15 815 401	17 663 817	17 998 953	14 324 785	10 071 846	13 333 075	14 211 306	14 625 324	9 615 749	3 112 670	4 592 340	5 000 342	4 144 386
železničný spodok	37 465 848		848 188	4 752 271	4 613 413	4 808 046	1 080 833	7 086 126	6 025 077					3 756 898	2 783 221	1 711 775
mosty a umelé stavby	97 745 320		4 518 631	9 319 703	10 085 098	8 226 895	5 698 805	8 876 757	7 789 171	6 619 950	4 300 820	2 577 368	9 498 030	8 837 129	7 891 578	3 283 977
tunely	13 720 784													5 488 313	4 802 274	3 430 197
komunikácie a spevnené plochy	13 951 132			2 155 436		353 215	1 888 480	510 709	3 668 257	2 734 018		1 426 694				238 138
trakčné vedenie	26 492 031		805 860	2 845 928	2 654 876	2 293 316	2 539 256	3 757 518	3 865 317	1 559 071	376 068	405 372				2 468 754
inžinierske siete	1 130 585			488 400										481 074	161 111	
pozemné stavby, nástupištia, prístrešky	21 088 497		2 338 088	2 553 227	1 121 937	2 030 600	487 879	2 124 963	3 408 177	3 830 587		1 138 037				1 132 051
objekty ochrany životného prostredia	14 154 601			622 306	1 253 722	1 076 153	1 900 121	571 538	940 769		1 622 306				4 043 073	1 076 922
Dozor	28 931 927	-	1 059 885	2 417 478	2 592 257	2 513 803	2 146 309	2 045 186	3 347 376	2 989 767	2 636 462	1 137 079	635 947	1 213 172	1 305 300	1 118 142
Propagácia, technická asistencia	6 429 317	-	235 530	537 217	576 057	558 623	476 958	454 486	743 861	664 393	585 880	252 684	141 321	269 594	290 067	248 476
Celkové investičné náklady bez rezervy	740 024 191	2 890 266	29 951 985	62 148 962	66 080 933	63 465 806	54 636 631	55 014 933	84 789 101	75 659 280	64 210 885	28 000 742	17 470 557	31 197 774	32 962 560	27 250 192
Rezerva na nepredvídané výdavky	64 293 171	-	2 355 301	5 372 173	5 760 570	5 586 228	4 769 575	4 544 858	7 438 613	6 643 926	5 858 804	2 526 843	1 413 215	2 695 938	2 900 667	2 484 761
Celkové investičné náklady bez DPH	804 317 361	2 890 266	32 307 286	67 521 134	71 841 503	69 052 034	59 406 206	59 559 790	92 227 714	82 303 206	70 069 689	30 527 585	18 883 772	33 893 712	35 863 227	29 734 953
DPH	160 863 472	578 053	6 461 457	13 504 227	14 368 301	13 810 407	11 881 241	11 911 958	18 445 543	16 460 641	14 013 938	6 105 517	3 776 754	6 778 742	7 172 645	5 946 991
Celkové investičné náklady vrátane DPH	965 180 834	3 468 319	38 768 743	81 025 361	86 209 803	82 862 441	71 287 447	71 471 748	110 673 257	98 763 847	84 083 627	36 633 102	22 660 526	40 672 454	43 035 872	35 681 944
Oprávnené celkové investičné náklady	740 024 191	2 890 266	29 951 985	62 148 962	66 080 933	63 465 806	54 636 631	55 014 933	84 789 101	75 659 280	64 210 885	28 000 742	17 470 557	31 197 774	32 962 560	27 250 192

	Rok	Do r. 2022	2022	2023	2024	2025	2026	2027	2028	2029	2030	2031	2032	2033	2034	2035
Investičné náklady (EUR) - ekonomické	Celkom															
Projektové a prieskumné práce	55 866 774	2 615 690	4 618 725	4 952 650	4 802 760	4 100 642	3 907 441	6 395 348	5 712 115	5 037 107	2 172 453	1 215 011	2 317 832	2 493 848	2 136 273	937 548
Výkup pozemkov																
Stavebné práce	578 638 535	-	21 197 705	48 349 553	51 845 132	50 276 056	42 926 175	40 903 720	66 947 521	59 795 331	52 729 238	22 741 583	12 718 933	24 263 438	26 106 003	22 362 848
Dozor	24 592 138	-	900 902	2 054 856	2 203 418	2 136 732	1 824 362	1 738 408	2 845 270	2 541 302	2 240 993	966 517	540 555	1 031 196	1 109 505	950 421
Propagácia, technická asistencia	5 818 532	-	213 155	486 182	521 332	505 554	431 647	411 310	673 195	601 275	530 222	228 679	127 896	243 982	262 510	224 871
Celkové investičné náklady	664 915 978	2 615 690	26 930 488	55 843 240	59 372 641	57 018 984	49 089 625	49 448 786	76 178 100	67 975 015	57 672 905	25 151 790	15 705 216	28 032 464	29 614 292	24 475 688

	2036	2037	2038	2039	2040	2041	2042	2043	2044	2045	2046	2047	2048	2049	2050	2051
Investičné náklady (EUR) - finančné																
Projektové a prieskumné práce	664 282	312 608	351 200	-	420 869	420 377	539 314	-	-	-	-	-	-	-	-	-
Výkup pozemkov																
Stavebné práce	10 904 892	6 992 443	3 290 607	3 696 846	-	4 430 200	4 425 021	5 676 991	-	-	-	-	-	-	-	-
zabezpečovacie zariadenia	3 294 926															
telekomunikačné zariadenia	548 102															
silnopráúdové rozvody a zariadenia							3 854 400									
železničný zvršok	1 194 342	6 992 443	3 290 607	3 696 846		4 430 200	570 621	5 455 583								
železničný spodok																
mosty a umelé stavby								221 408								
tunely																
komunikácie a spevnené plochy	976 185															
trakčné vedenie	2 920 695															
inžinierske siete																
pozemné stavby, nástupištia, prístrešky	922 951															
objekty ochrany životného prostredia	1 047 691															
Dozor	490 720	314 660	148 077	166 358	-	199 359	199 126	255 465	-	-	-	-	-	-	-	-
Propagácia, technická asistencia	109 049	69 924	32 906	36 968	-	44 302	44 250	56 770	-	-	-	-	-	-	-	-
Celkové investičné náklady bez rezervy	12 168 943	7 689 635	3 822 791	3 900 173	420 869	5 094 238	5 207 711	5 989 226	-	-	-	-	-	-	-	-
Rezerva na nepredvídané výdavky	1 090 489	699 244	329 061	369 685	-	443 020	442 502	567 699	-	-	-	-	-	-	-	-
Celkové investičné náklady bez DPH	13 259 432	8 388 879	4 151 851	4 269 857	420 869	5 537 258	5 650 213	6 556 925	-	-	-	-	-	-	-	-
DPH	2 651 886	1 677 776	830 370	853 971	84 174	1 107 452	1 130 043	1 311 385	-	-	-	-	-	-	-	-
Celkové investičné náklady vrátane DPH	15 911 319	10 066 655	4 982 222	5 123 829	505 043	6 644 710	6 780 256	7 868 310	-	-	-	-	-	-	-	-
Oprávnené celkové investičné náklady	12 168 943	7 689 635	3 822 791	3 900 173	420 869	5 094 238	5 207 711	5 989 226	-	-	-	-	-	-	-	-

	2036	2037	2038	2039	2040	2041	2042	2043	2044	2045	2046	2047	2048	2049	2050	2051
Investičné náklady (EUR) - ekonomické																
Projektové a prieskumné práce	601 175	282 910	317 836	-	380 886	380 441	488 079	-	-	-	-	-	-	-	-	-
Výkup pozemkov																
Stavebné práce	9 814 403	6 293 199	2 961 546	3 327 161	-	3 987 180	3 982 519	5 109 292	-	-	-	-	-	-	-	-
Dozor	417 112	267 461	125 866	141 404	-	169 455	169 257	217 145	-	-	-	-	-	-	-	-
Propagácia, technická asistencia	98 689	63 282	29 780	33 456	-	40 093	40 046	51 377	-	-	-	-	-	-	-	-
Celkové investičné náklady	10 931 379	6 906 851	3 435 028	3 502 022	380 886	4 577 170	4 679 902	5 377 814	-	-	-	-	-	-	-	-

Prehľad čerpania prostriedkov na opravy a výmenu zariadení - variant bez projektu

	Celkom	Do r. 2022	2022	2023	2024	2025	2026	2027	2028	2029	2030	2031	2032	2033	2034	2035	2036	2037
Náklady spolu (EUR) - finančné	242 930 421	-	24 973 988	19 188 272	29 172 381	25 792 461	20 920 669	15 102 355	15 821 124	15 105 774	20 962 795	12 409 637	-	-	8 224 170	5 062 049	-	8 041 309
Ostatné oprávnené náklady	31 686 577	-	3 257 477	2 502 818	3 805 093	3 364 234	2 728 783	1 969 872	2 063 625	1 970 318	2 734 278	1 618 648	-	-	1 072 718	660 267	-	1 048 866
výmeny a rekonštrukcie - stavebné náklady	211 243 844	-	21 716 511	16 685 454	25 367 288	22 428 227	18 191 886	13 132 483	13 757 499	13 135 456	18 228 517	10 790 989	-	-	7 151 452	4 401 782	-	6 992 443
Náklady spolu (EUR) - ekonomické	218 795 811	-	22 492 876	17 281 959	26 274 169	23 230 036	18 842 246	13 601 969	14 249 330	13 605 049	18 880 186	11 176 767	-	-	7 407 116	4 559 146	-	7 242 423

	2036	2037	2038	2039	2040	2041	2042	2043	2044	2045	2046	2047	2048	2049	2050	2051
Náklady spolu (EUR) - finančné	-	8 041 309	3 784 198	1 657 194	-	5 094 730	5 088 774	6 528 540	-	-	-	-	-	-	-	-
Ostatné oprávnené náklady	-	1 048 866	493 591	216 156	-	664 530	663 753	851 549	-	-	-	-	-	-	-	-
výmeny a rekonštrukcie - stavebné náklady		6 992 443	3 290 607	1 441 038		4 430 200	4 425 021	5 676 991								
Náklady spolu (EUR) - ekonomické	-	7 242 423	3 408 246	1 492 555	-	4 588 580	4 583 216	5 879 943	-	-	-	-	-	-	-	-

Investičné náklady po úsekoch		Variant BP																	
Variant bez projektu		Náklady v tis. EUR SPOLU	Čiastkový úsek	A01	B01	B02	B03	B04	B05	C01	C02	C03	D01	D02	E01	E02	E03	E04	E05
			Variant čiastk. úseku	A01-ref	B01-ref	B02-ref	B03-ref	B04-ref	B05-ref	C01-ref	C02-ref	C03-ref	D01-ref	D02-ref	E01-ref	E02-ref	E03-ref	E04-ref	E05-ref
Celkové	264 054,805 €	Náklady v tis. EUR - celkové		8 460,110 €	14 249,416 €	12 910,040 €	5 560,639 €	8 736,764 €	16 415,604 €	5 182,819 €	14 044,695 €	2 374,625 €	17 557,038 €	13 488,737 €	26 611,784 €	30 161,821 €	13 118,119 €	6 098,646 €	8 948,500 €
Základné	211 243,844 €	Náklady v tis. EUR - základné		6 768,088 €	11 399,533 €	10 328,032 €	4 448,511 €	6 989,411 €	13 132,483 €	4 146,256 €	11 235,756 €	1 899,700 €	14 045,630 €	10 790,989 €	21 289,428 €	24 129,457 €	10 494,495 €	4 878,917 €	7 158,800 €

Variant bez projektu		E06	E07	E08	E09	F01	G01	H01	H02	I01	J01	J02	K01	L01	M01	M02	M03	N01
		E06-ref	E07-ref	E08-ref	E09-ref	F01-ref	G01-ref	H01-ref	H02-ref	I01-ref	J01-ref	J02-ref	K01-ref	L02-ref	M01-ref	M02-ref	M03-ref	N01-ref
Celkové	4 621,058 €	8 740,554 €	3 117,442 €	4 113,259 €	2 969,450 €	2 165,581 €	11 069,027 €	7 096,238 €	1 801,298 €	5 502,228 €	8 939,315 €	0,000 €	0,000 €	0,000 €	0,000 €	0,000 €	0,000 €	0,000 €
Základné	3 696,846 €	6 992,443 €	2 493,954 €	3 290,607 €	2 375,560 €	1 732,465 €	8 855,221 €	5 676,991 €	1 441,038 €	4 401,782 €	7 151,452 €	0,000 €	0,000 €	0,000 €	0,000 €	0,000 €	0,000 €	0,000 €

Variant bez projektu - stavebné náklady po úsekoch a profesiách		A01-ref	B01-ref	B02-ref	B03-ref	B04-ref	B05-ref	C01-ref	C02-ref	C03-ref	D01-ref	D02-ref	E01-ref	E02-ref	E03-ref	E04-ref	E05-ref
Zabezpečovacie zariadenie	20 807 468	0,000	0,000	0,000	0,000	0,000	0,000	0,000	0,000	0,000	0,000	0,000	7 056,159	8 806,666	0,000	0,000	0,000
Oznamovacie zariadenie	2 125 420	0,000	0,000	0,000	0,000	0,000	0,000	0,000	0,000	0,000	0,000	0,000	786,775	1 215,830	0,000	0,000	0,000
Silnopráúdové rozvody a zariadenia	15 607 350	0,000	0,000	0,000	1 002,100	0,000	1 018,600	0,000	4 609,000	1 899,700	68,200	963,600	1 228,150	963,600	0,000	0,000	0,000
Železničný zvršok	160 366 622	1 770,128	10 343,368	10 328,032	3 446,411	3 724,864	12 113,883	3 718,092	6 626,756	0,000	13 073,890	9 615,749	12 185,784	13 143,361	10 494,495	4 878,917	7 158,800
Železničný spodok	-	0,000	0,000	0,000	0,000	0,000	0,000	0,000	0,000	0,000	0,000	0,000	0,000	0,000	0,000	0,000	0,000
Mosty, priepasty, múry	12 304 424	4 997,960	1 056,165	0,000	0,000	3 264,547	0,000	428,164	0,000	0,000	903,540	211,640	0,000	0,000	0,000	0,000	0,000
Tunely	-	0,000	0,000	0,000	0,000	0,000	0,000	0,000	0,000	0,000	0,000	0,000	0,000	0,000	0,000	0,000	0,000
Komunikácie a spevnené plochy	-	0,000	0,000	0,000	0,000	0,000	0,000	0,000	0,000	0,000	0,000	0,000	0,000	0,000	0,000	0,000	0,000
Trakcia	-	0,000	0,000	0,000	0,000	0,000	0,000	0,000	0,000	0,000	0,000	0,000	0,000	0,000	0,000	0,000	0,000
Inžinierske siete (potrubné vedenia, kabelovody)	-	0,000	0,000	0,000	0,000	0,000	0,000	0,000	0,000	0,000	0,000	0,000	0,000	0,000	0,000	0,000	0,000
Pozemné stavby, nástupištia a prístrešky	32 560	0,000	0,000	0,000	0,000	0,000	0,000	0,000	0,000	0,000	0,000	0,000	32,560	0,000	0,000	0,000	0,000
Objekty ochrany životného prostredia	-	0,000	0,000	0,000	0,000	0,000	0,000	0,000	0,000	0,000	0,000	0,000	0,000	0,000	0,000	0,000	0,000
Stavebné náklady	211 243 844	6 768,088	11 399,533	10 328,032	4 448,511	6 989,411	13 132,483	4 146,256	11 235,756	1 899,700	14 045,630	10 790,989	21 289,428	24 129,457	10 494,495	4 878,917	7 158,800

	E06-ref	E07-ref	E08-ref	E09-ref	F01-ref	G01-ref	H01-ref	H02-ref	I01-ref	J01-ref	J02-ref	K01-ref	L02-ref	M01-ref	M02-ref	M03-ref	N01-ref
Zabezpečovacie zariadenie	0,000	0,000	0,000	0,000	505,901	0,000	0,000	0,000	0,000	0,000	4 438,742						
Oznamovacie zariadenie	0,000	0,000	0,000	0,000	122,815	0,000	0,000	0,000	0,000	0,000	0,000						
Silnopráúdové rozvody a zariadenia	0,000	0,000	0,000	0,000	0,000	0,000	3 854,400	0,000	0,000	0,000	0,000						
Železničný zvršok	3 696,846	6 992,443	2 493,954	3 290,607	1 710,214	1 732,465	5 000,821	5 455,583	1 441,038	3 217,412	2 712,710						
Železničný spodok	0,000	0,000	0,000	0,000	0,000	0,000	0,000	0,000	0,000	0,000	0,000						
Mosty, priepusty, múry	0,000	0,000	0,000	0,000	36,630	0,000	0,000	221,408	0,000	1 184,370	0,000						
Tunely	0,000	0,000	0,000	0,000	0,000	0,000	0,000	0,000	0,000	0,000	0,000						
Komunikácie a spevnené plochy	0,000	0,000	0,000	0,000	0,000	0,000	0,000	0,000	0,000	0,000	0,000						
Trakcia	0,000	0,000	0,000	0,000	0,000	0,000	0,000	0,000	0,000	0,000	0,000						
Inžinierske siete (potrubné vedenia, kabelovody)	0,000	0,000	0,000	0,000	0,000	0,000	0,000	0,000	0,000	0,000	0,000						
Pozemné stavby, nástupištia a prístrešky	0,000	0,000	0,000	0,000	0,000	0,000	0,000	0,000	0,000	0,000	0,000						
Objekty ochrany životného prostredia	0,000	0,000	0,000	0,000	0,000	0,000	0,000	0,000	0,000	0,000	0,000						
Stavebné náklady	3 696,846	6 992,443	2 493,954	3 290,607	2 375,560	1 732,46	8 855,221	5 676,991	1 441,038	4 401,782	7 151,452						

Alternatíva 3																			
		Náklady v tis. EUR SPOLU	Čiastkový úsek	A01	B01	B02	B03	B04	B05	C01	C02	C03	D01	D02	E01	E02	E03	E04	E05
			Variant čiastk. úseku	A01-MIN	B01-MIN	B02-c	B03-c	B04-a	B05-e	C01-a	C02-MIN	C03-MIN	D01-MIN	D02-MIN	E01-a	E02-MIN	E03-MIN	E04-MIN	E05-MIN
Celkové		804 317,361 €	Náklady v tis. EUR - celkové	10 828,108 €	29 170,833 €	41 159,066 €	40 558,418 €	56 688,117 €	139 967,475	20 785,615 €	42 715,284 €	3 278,267 €	34 497,995 €	31 612,987 €	64 344,720 €	33 297,543 €	47 672,985 €	21 579,118 €	12 678,655 €
Základné		642 931,705 €	Náklady v tis. EUR - základné	8 662,486 €	23 336,667 €	32 927,253 €	32 076,735 €	45 350,494 €	111 973,980	16 628,492 €	34 172,227 €	2 622,613 €	27 598,396 €	25 268,425 €	51 475,776 €	26 638,034 €	38 138,388 €	17 263,294 €	10 142,924 €

Alternatíva 3- stavebné náklady po úsekoch a profesiách Zostatková hodnota ZIN			A01-MIN	B01-MIN	B02-c	B03-c	B04-a	B05-e	C01-a	C02-MIN	C03-MIN	D01-MIN	D02-MIN	E01-a	E02-MIN	E03-MIN	E04-MIN	E05-MIN
Zabezpečovacie zariadenie	-	114 445 303	1 367,520	11 282,854	2 424,825	5 392,831	1 103,988	16 120,456	526,837	5 734,630	722,913	4 129,015	6 784,690	8 875,449	8 806,666	4 421,241	8 868,530	1 755,798
Oznamovacie zariadenie	-	38 216 877	526,878	586,080	2 164,074	1 080,508	1 414,122	4 209,992	980,914	1 369,858	0,000	2 254,093	1 843,875	1 564,200	3 724,408	1 113,618	2 552,248	1 228,326
Silnopráúdové rozvody a zariadenia	22 119 288	88 138 727	0,000	68,200	5 370,530	10 240,472	9 273,550	18 913,593	4 596,482	10 300,180	1 899,700	0,000	0,000	7 318,949	963,600	3 035,406	963,600	0,000
Železničný zvršok	44 350 813	176 382 002	1 770,128	10 343,368	10 751,312	5 755,145	5 296,222	24 047,905	4 038,095	6 626,756	0,000	5 177,040	9 615,749	12 087,290	13 143,361	12 833,117	4 878,917	7 158,800
Železničný spodok	19 761 361	37 465 848	0,000	0,000	4 615,380	1 752,271	4 696,871	9 587,699	2 321,687	0,000	0,000	2 201,817	0,000	5 398,041	0,000	599,104	0,000	0,000
Mosty, priepusty, múry	75 461 738	97 745 319	4 997,960	1 056,165	998,778	4 820,508	19 803,399	7 707,156	1 064,712	3 663,895	0,000	9 140,243	2 577,368	8 226,895	0,000	10 762,423	0,000	0,000
Tunely	10 407 215	13 720 784	0,000	0,000	0,000	0,000	0,000	13 720,784	0,000	0,000	0,000	0,000	0,000	0,000	0,000	0,000	0,000	0,000
Komunikácie a spevnené plochy	3 267 466	13 951 132	0,000	0,000	0,000	0,000	0,000	258,364	1 059,698	2 266,310	0,000	2 086,665	1 426,694	1 888,480	0,000	3 668,258	0,000	0,000
Trakcia	10 365 625	26 492 031	0,000	0,000	3 872,198	1 995,928	1 971,542	6 597,307	1 433,039	376,068	0,000	1 253,560	405,372	3 321,934	0,000	805,860	0,000	0,000
Inžinierske siete (potrubné vedenia, kabelovody)	311 084	1 130 585	0,000	0,000	0,000	488,400	0,000	0,000	0,000	0,000	0,000	0,000	0,000	0,000	0,000	0,000	0,000	0,000
Pozemné stavby, nástupištia a prístrešky	12 705 869	21 088 498	0,000	0,000	422,466	550,671	713,878	9 247,651	35,490	2 212,224	0,000	1 355,963	1 138,037	1 948,386	0,000	899,360	0,000	0,000
Objekty ochrany životného prostredia	2 458 244	14 154 601	0,000	0,000	2 307,690	0,000	1 076,922	1 563,075	571,538	1 622,306	0,000	0,000	0,000	846,153	0,000	0,000	0,000	0,000
Celkom	201 208 703	642 931 705	8 662,486	23 336,667	32 927,253	32 076,73	45 350,49	111 973,980	16 628,49	34 172,227	2 622,613	27 598,396	25 268,425	51 475,776	26 638,034	38 138,388	17 263,294	10 142,924

	E06-MIN	E07-MIN	E08-MIN	E09-MIN	F01-a	G01-ref	H01-ref	H02-ref	I01-MIN	J01-c	J02-d	K01-ref	L02-ref	M01-ref	M02-ref	M03-ref	N01-a
Zabezpečovacie zariadenie	7 811,144	1 737,992	4 608,868	1 805,045	617,826	0,000	0,000	0,000	1 310,540	2 575,903	3 095,642						2 564,100
Oznamovacie zariadenie	2 975,225	1 066,951	1 153,301	693,391	925,848	0,000	0,000	0,000	228,624	0,000	1 582,427						2 977,920
Silnopráúdové rozvody a zariadenia	963,600	0,000	0,000	0,000	2 958,890	0,000	3 854,400	0,000	0,000	152,218	5 788,717						0,000
Železničný zvršok	3 696,846	6 992,443	2 493,954	3 290,607	4 005,592	1 732,465	5 000,821	5 455,583	0,000	6 541,219	3 649,268						0,000
Železničný spodok	0,000	0,000	0,000	0,000	2 087,955	0,000	0,000	0,000	0,000	3 247,657	957,366						0,000
Mosty, priepusty, múry	0,000	0,000	0,000	0,000	9 668,037	0,000	0,000	221,408	0,000	10 855,260	2 181,113						0,000
Tunely	0,000	0,000	0,000	0,000	0,000	0,000	0,000	0,000	0,000	0,000	0,000						0,000
Komunikácie a spevnené plochy	0,000	0,000	0,000	0,000	23,403	0,000	0,000	0,000	0,000	238,138	1 035,123						0,000
Trakcia	0,000	0,000	0,000	0,000	1 293,316	0,000	0,000	0,000	0,000	2 218,801	947,105						0,000
Inžinierske siete (potrubné vedenia, kabelovody)	0,000	0,000	0,000	0,000	0,000	0,000	0,000	0,000	0,000	481,074	161,111						0,000
Pozemné stavby, nástupištia a prístrešky	0,000	0,000	0,000	0,000	455,319	0,000	0,000	0,000	0,000	418,173	1 610,293						80,586
Objekty ochrany životného prostredia	0,000	0,000	0,000	0,000	1 076,153	0,000	0,000	0,000	0,000	4 043,073	1 047,691						0,000
Celkom	15 446,815	9 797,385	8 256,122	5 789,043	23 112,34	1 732,46	8 855,221	5 676,991	1 539,164	30 771,515	22 055,856	-	-	-	-	-	5 622,61

## Zostatková hodnota

Hodnotené varianty

### **Alternatíva 3**

Zostatková hodnota na základe životnosti infraštruktúrnych prvkov

Infraštruktúrny prvok	Životnosť v rokoch	Zostatková hodnota
Pozemky	nekonečná	-
Železničný spodok	50	19 761 361
Železničný zvršok	30	44 350 813
Mosty a umelé stavby	100	75 461 738
Tunely	100	10 407 215
Komunikácie a spevnené plochy	30	3 267 466
Pozemné stavby, nástupištia	60	12 705 869
Trakčné vedenie	40	10 365 625
Inžinierske siete	30	311 084
Zabezpečovacie zariadenia	12	-
Telekomunikačné zariadenia	20	-
Silnoprúdové rozvody a zariadenia	30	22 119 288
Objekty ochrany životného prostredia	25	2 458 244
Zostatková hodnota - finančná		201 208 703
Zostatková hodnota - ekonomická		181 087 832

**Prevádzka a údržba železničnej infraštruktúry**

Hodnotené varianty

**Variant bez projektu****Alternatíva 3**

Náklady na prevádzku, údržbu, opravy a správu železničnej infraštruktúry - variant bez projektu

Položka	Celkom	2022	2023	2024	2025	2026	2027	2028	2029	2030	2031	2032	2033	2034	2035	2036
Riadenie dopravy	220 588 650	7 352 955	7 352 955	7 352 955	7 352 955	7 352 955	7 352 955	7 352 955	7 352 955	7 352 955	7 352 955	7 352 955	7 352 955	7 352 955	7 352 955	7 352 955
Bežná údržba a správa ŽI	251 181 240	8 372 708	8 372 708	8 372 708	8 372 708	8 372 708	8 372 708	8 372 708	8 372 708	8 372 708	8 372 708	8 372 708	8 372 708	8 372 708	8 372 708	8 372 708
Ostatné náklady	126 850 530	4 228 351	4 228 351	4 228 351	4 228 351	4 228 351	4 228 351	4 228 351	4 228 351	4 228 351	4 228 351	4 228 351	4 228 351	4 228 351	4 228 351	4 228 351
Opravy a výmena zariadení	242 930 421	24 973 988	19 188 272	29 172 381	25 792 461	20 920 669	15 102 355	15 821 124	15 105 774	20 962 795	12 409 637	-	-	8 224 170	5 062 049	-
Spolu	841 550 841	44 928 002	39 142 286	49 126 395	45 746 475	40 874 683	35 056 369	35 775 138	35 059 788	40 916 809	32 363 651	19 954 014	19 954 014	28 178 184	25 016 063	19 954 014

Náklady na prevádzku, údržbu, opravy a správu železničnej infraštruktúry - Alternatíva 3

Položka	Celkom	2022	2023	2024	2025	2026	2027	2028	2029	2030	2031	2032	2033	2034	2035	2036
Riadenie dopravy	192 132 711	7 352 955	7 352 955	7 352 955	6 727 954	6 727 954	6 727 954	6 727 954	6 727 954	6 727 954	6 176 482	6 176 482	6 176 482	6 176 482	6 176 482	6 176 482
Bežná údržba a správa ŽI	242 806 658	8 372 708	8 372 708	8 382 708	8 360 808	8 360 808	8 435 566	8 435 566	8 435 566	7 982 583	7 948 667	7 893 772	7 893 772	7 893 772	7 893 772	7 893 772
Ostatné náklady	122 767 099	4 228 351	4 228 351	4 233 401	4 222 341	4 222 341	4 265 145	4 265 145	4 265 145	4 019 253	4 002 276	4 002 276	4 002 276	4 002 276	4 002 276	4 002 276
Opravy a výmena zariadení	-	-	-	-	-	-	-	-	-	-	-	-	-	-	-	-
Spolu	557 706 468	19 954 014	19 954 014	19 969 064	19 311 103	19 311 103	19 428 665	19 428 665	19 428 665	18 729 790	18 127 425	18 072 530	18 072 530	18 072 530	18 072 530	18 072 530

Prírástkové náklady na prevádzku, údržbu, opravy a správu železničnej infraštruktúry

Položka	Celkom	2022	2023	2024	2025	2026	2027	2028	2029	2030	2031	2032	2033	2034	2035	2036
Riadenie dopravy	- 28 455 939	-	-	-	- 625 001	- 625 001	- 625 001	- 625 001	- 625 001	- 625 001	- 1 176 473	- 1 176 473	- 1 176 473	- 1 176 473	- 1 176 473	- 1 176 473
Bežná údržba a správa ŽI	- 8 374 582	-	-	- 10 000	- 11 900	- 11 900	- 62 858	- 62 858	- 62 858	- 390 125	- 424 041	- 478 936	- 478 936	- 478 936	- 478 936	- 478 936
Ostatné náklady	- 4 083 431	-	-	- 5 050	- 6 010	- 6 010	- 36 794	- 36 794	- 36 794	- 209 098	- 226 075	- 226 075	- 226 075	- 226 075	- 226 075	- 226 075
Opravy a výmena zariadení	- 242 930 421	- 24 973 988	- 19 188 272	- 29 172 381	- 25 792 461	- 20 920 669	- 15 102 355	- 15 821 124	- 15 105 774	- 20 962 795	- 12 409 637	-	-	- 8 224 170	- 5 062 049	-
Spolu	- 283 844 373	- 24 973 988	- 19 188 272	- 29 157 331	- 26 435 372	- 21 563 580	- 15 627 704	- 16 346 473	- 15 631 123	- 22 187 019	- 14 236 226	- 1 881 484	- 1 881 484	- 10 105 654	- 6 943 533	- 1 881 484

Prírástkové náklady na prevádzku, údržbu, opravy a správu železničnej infraštruktúry (ekonomické)

Položka	Celkom	2022	2023	2024	2025	2026	2027	2028	2029	2030	2031	2032	2033	2034	2035	2036
Riadenie dopravy	- 25 894 904	-	-	-	- 568 751	- 568 751	- 568 751	- 568 751	- 568 751	- 568 751	- 1 070 590	- 1 070 590	- 1 070 590	- 1 070 590	- 1 070 590	- 1 070 590
Bežná údržba a správa ŽI	- 7 704 615	-	-	- 9 200	- 10 948	- 10 948	- 57 829	- 57 829	- 57 829	- 358 915	- 390 118	- 440 621	- 440 621	- 440 621	- 440 621	- 440 621
Ostatné náklady	- 3 756 757	-	-	- 4 646	- 5 529	- 5 529	- 33 850	- 33 850	- 33 850	- 192 370	- 207 989	- 207 989	- 207 989	- 207 989	- 207 989	- 207 989
Opravy a výmena zariadení	- 218 795 811	- 22 492 876	- 17 281 959	- 26 274 169	- 23 230 036	- 18 842 246	- 13 601 969	- 14 249 330	- 13 605 049	- 18 880 186	- 11 176 767	-	-	- 7 407 116	- 4 559 146	-
Spolu	- 256 152 088	- 22 492 876	- 17 281 959	- 26 260 323	- 23 815 264	- 19 427 474	- 14 079 040	- 14 726 401	- 14 082 120	- 20 000 223	- 12 845 464	- 1 719 201	- 1 719 201	- 9 126 317	- 6 278 346	- 1 719 201

Náklady na prevádzku, údržbu, opravy a správu železničnej infraštruktúry - variant bez projektu

Položka	2036	2037	2038	2039	2040	2041	2042	2043	2044	2045	2046	2047	2048	2049	2050	2051
Riadenie dopravy	7 352 955	7 352 955	7 352 955	7 352 955	7 352 955	7 352 955	7 352 955	7 352 955	7 352 955	7 352 955	7 352 955	7 352 955	7 352 955	7 352 955	7 352 955	7 352 955
Bežná údržba a správa ŽI	8 372 708	8 372 708	8 372 708	8 372 708	8 372 708	8 372 708	8 372 708	8 372 708	8 372 708	8 372 708	8 372 708	8 372 708	8 372 708	8 372 708	8 372 708	8 372 708
Ostatné náklady	4 228 351	4 228 351	4 228 351	4 228 351	4 228 351	4 228 351	4 228 351	4 228 351	4 228 351	4 228 351	4 228 351	4 228 351	4 228 351	4 228 351	4 228 351	4 228 351
Opravy a výmena zariadení	-	- 8 041 309	- 3 784 198	- 1 657 194	-	- 5 094 730	- 5 088 774	- 6 528 540	-	-	-	-	-	-	-	-
Spolu	19 954 014	27 995 323	23 738 212	21 611 208	19 954 014	25 048 744	25 042 788	26 482 554	19 954 014	19 954 014	19 954 014	19 954 014	19 954 014	19 954 014	19 954 014	19 954 014

Náklady na prevádzku, údržbu, opravy a správu železničnej infraštruktúry - Alternatíva 3

Položka	2036	2037	2038	2039	2040	2041	2042	2043	2044	2045	2046	2047	2048	2049	2050	2051
Riadenie dopravy	6 176 482	6 176 482	6 176 482	6 176 482	6 176 482	6 176 482	6 176 482	6 176 482	6 176 482	6 176 482	6 176 482	6 176 482	6 176 482	6 176 482	6 176 482	6 176 482
Bežná údržba a správa ŽI	7 893 772	8 016 674	8 016 674	8 016 674	8 016 674	8 016 674	8 016 674	8 016 674	8 016 674	8 016 674	8 016 674	8 016 674	8 016 674	8 016 674	8 016 674	8 016 674
Ostatné náklady	4 002 276	4 053 598	4 053 598	4 053 598	4 053 598	4 053 598	4 053 598	4 053 598	4 053 598	4 053 598	4 053 598	4 053 598	4 053 598	4 053 598	4 053 598	4 053 598
Opravy a výmena zariadení	-	-	-	-	-	-	-	-	-	-	-	-	-	-	-	-
Spolu	18 072 530	18 246 754	18 246 754	18 246 754	18 246 754	18 246 754	18 246 754	18 246 754	18 246 754	18 246 754	18 246 754	18 246 754	18 246 754	18 246 754	18 246 754	18 246 754

Prírástkové náklady na prevádzku, údržbu, opravy a správu železničnej infraštruktúry

Položka	2036	2037	2038	2039	2040	2041	2042	2043	2044	2045	2046	2047	2048	2049	2050	2051
Riadenie dopravy	- 1 176 473	- 1 176 473	- 1 176 473	- 1 176 473	- 1 176 473	- 1 176 473	- 1 176 473	- 1 176 473	- 1 176 473	- 1 176 473	- 1 176 473	- 1 176 473	- 1 176 473	- 1 176 473	- 1 176 473	- 1 176 473
Bežná údržba a správa ŽI	- 478 936	- 356 034	- 356 034	- 356 034	- 356 034	- 356 034	- 356 034	- 356 034	- 356 034	- 356 034	- 356 034	- 356 034	- 356 034	- 356 034	- 356 034	- 356 034
Ostatné náklady	- 226 075	- 174 753	- 174 753	- 174 753	- 174 753	- 174 753	- 174 753	- 174 753	- 174 753	- 174 753	- 174 753	- 174 753	- 174 753	- 174 753	- 174 753	- 174 753
Opravy a výmena zariadení	-	- 8 041 309	- 3 784 198	- 1 657 194	-	- 5 094 730	- 5 088 774	- 6 528 540	-	-	-	-	-	-	-	-
Spolu	- 1 881 484	- 9 748 569	- 5 491 458	- 3 364 454	- 1 707 260	- 6 801 990	- 6 796 034	- 8 235 800	- 1 707 260	- 1 707 260	- 1 707 260	- 1 707 260	- 1 707 260	- 1 707 260	- 1 707 260	- 1 707 260

Prírástkové náklady na prevádzku, údržbu, opravy a správu železničnej infraštruktúry (ekonomické)

Položka	2036	2037	2038	2039	2040	2041	2042	2043	2044	2045	2046	2047	2048	2049	2050	2051
Riadenie dopravy	- 1 070 590	- 1 070 590	- 1 070 590	- 1 070 590	- 1 070 590	- 1 070 590	- 1 070 590	- 1 070 590	- 1 070 590	- 1 070 590	- 1 070 590	- 1 070 590	- 1 070 590	- 1 070 590	- 1 070 590	- 1 070 590
Bežná údržba a správa ŽI	- 440 621	- 327 551	- 327 551	- 327 551	- 327 551	- 327 551	- 327 551	- 327 551	- 327 551	- 327 551	- 327 551	- 327 551	- 327 551	- 327 551	- 327 551	- 327 551
Ostatné náklady	- 207 989	- 160 773	- 160 773	- 160 773	- 160 773	- 160 773	- 160 773	- 160 773	- 160 773	- 160 773	- 160 773	- 160 773	- 160 773	- 160 773	- 160 773	- 160 773
Opravy a výmena zariadení	-	- 7 242 423	- 3 408 246	- 1 492 555	-	- 4 588 580	- 4 583 216	- 5 879 943	-	-	-	-	-	-	-	-
Spolu	- 1 719 201	- 8 801 337	- 4 967 161	- 3 051 470	- 1 558 914	- 6 147 494	- 6 142 130	- 7 438 858	- 1 558 914	- 1 558 914	- 1 558 914	- 1 558 914	- 1 558 914	- 1 558 914	- 1 558 914	- 1 558 914

**Príjmy ŽSR**

Hodnotené varianty

**Variant bez projektu****Alternatíva 3****Príjmy ŽSR za prístup k železničnej infraštruktúre - variant bez projektu**

Položka	Celkom	2022	2023	2024	2025	2026	2027	2028	2029	2030	2031	2032	2033	2034	2035	2036
Príjmy za prístup k ŽI - OD	75 083 295	2 344 398	2 357 216	2 388 340	2 419 341	2 419 341	2 419 341	2 419 341	2 419 341	2 540 763	2 540 763	2 540 763	2 540 763	2 540 763	2 540 763	2 540 763
Príjmy za prístup k ŽI - ND	155 652 642	3 852 988	3 951 046	4 049 479	4 147 537	4 245 969	4 344 402	4 442 835	4 541 267	4 639 700	4 738 132	4 836 565	4 934 997	5 033 430	5 131 862	5 230 295
Príjmy za prístup k ŽI spolu	230 735 937	6 197 386	6 308 262	6 437 819	6 566 878	6 665 310	6 763 743	6 862 175	6 960 608	7 180 463	7 278 895	7 377 328	7 475 761	7 574 193	7 672 626	7 771 058

**Príjmy ŽSR za prístup k železničnej infraštruktúre - Alternatíva 3**

Položka	Celkom	2022	2023	2024	2025	2026	2027	2028	2029	2030	2031	2032	2033	2034	2035	2036
Príjmy za prístup k ŽI - OD	88 102 026	2 344 398	2 357 216	2 388 340	2 419 341	2 419 341	2 419 341	2 419 341	2 419 341	2 827 570	2 827 570	2 827 570	2 827 570	2 827 570	2 827 570	2 827 570
Príjmy za prístup k ŽI - ND	146 032 240	3 852 988	3 951 046	4 049 479	4 147 537	3 955 096	4 046 605	4 138 115	4 229 624	4 321 134	4 412 643	4 504 153	4 595 662	4 687 172	4 778 681	4 870 191
Iné príjmy	-	-	-	-	-	-	-	-	-	-	-	-	-	-	-	-
Príjmy ŽSR spolu	234 134 265	6 197 386	6 308 262	6 437 819	6 566 878	6 374 437	6 465 946	6 557 456	6 648 965	7 148 704	7 240 213	7 331 723	7 423 232	7 514 742	7 606 251	7 697 761

**Prírastkové príjmy ŽSR za prístup k železničnej infraštruktúre**

Položka	Celkom	2022	2023	2024	2025	2026	2027	2028	2029	2030	2031	2032	2033	2034	2035	2036
Príjmy za prístup k ŽI - OD	13 018 731	-	-	-	-	-	-	-	-	286 807	286 807	286 807	286 807	286 807	286 807	286 807
Príjmy za prístup k ŽI - ND	- 9 620 402	-	-	-	-	- 290 874	- 297 797	- 304 720	- 311 643	- 318 566	- 325 489	- 332 412	- 339 335	- 346 258	- 353 181	- 360 104
Iné príjmy	-	-	-	-	-	-	-	-	-	-	-	-	-	-	-	-
Príjmy ŽSR spolu	3 398 328	-	-	-	-	- 290 874	- 297 797	- 304 720	- 311 643	- 31 759	- 38 682	- 45 605	- 52 528	- 59 451	- 66 374	- 73 298

**Príjmy ŽSR za prístup k železničnej infraštruktúre - variant bez projektu**

Položka	2036	2037	2038	2039	2040	2041	2042	2043	2044	2045	2046	2047	2048	2049	2050	2051
Príjmy za prístup k ŽI - OD	2 540 763	2 540 763	2 540 763	2 540 763	2 540 750	2 540 750	2 540 750	2 540 750	2 540 750	2 540 750	2 540 750	2 540 750	2 540 750	2 540 750	2 540 750	2 540 750
Príjmy za prístup k ŽI - ND	5 230 295	5 328 727	5 427 160	5 525 593	5 623 964	5 679 101	5 734 789	5 791 034	5 847 841	5 905 216	5 963 165	6 021 694	6 080 808	6 140 513	6 200 815	6 261 720
Príjmy za prístup k ŽI spolu	7 771 058	7 869 491	7 967 923	8 066 356	8 164 715	8 219 851	8 275 539	8 331 784	8 388 591	8 445 967	8 503 916	8 562 444	8 621 558	8 681 263	8 741 565	8 802 470

**Príjmy ŽSR za prístup k železničnej infraštruktúre - Alternatíva 3**

Položka	2036	2037	2038	2039	2040	2041	2042	2043	2044	2045	2046	2047	2048	2049	2050	2051
Príjmy za prístup k ŽI - OD	2 827 570	3 274 825	3 274 825	3 274 825	3 274 825	3 274 825	3 274 825	3 274 825	3 274 825	3 274 825	3 274 825	3 274 825	3 274 825	3 274 825	3 274 825	3 274 825
Príjmy za prístup k ŽI - ND	4 870 191	4 961 700	5 053 210	5 144 719	5 236 172	5 287 431	5 339 202	5 391 491	5 444 303	5 497 643	5 551 516	5 605 928	5 660 885	5 716 390	5 772 451	5 829 073
Iné príjmy	-	-	-	-	-	-	-	-	-	-	-	-	-	-	-	-
Príjmy ŽSR spolu	7 697 761	8 236 526	8 328 035	8 419 545	8 510 997	8 562 256	8 614 027	8 666 316	8 719 128	8 772 468	8 826 341	8 880 754	8 935 710	8 991 216	9 047 276	9 103 898

**Prírastkové príjmy ŽSR za prístup k železničnej infraštruktúre**

Položka	2036	2037	2038	2039	2040	2041	2042	2043	2044	2045	2046	2047	2048	2049	2050	2051
Príjmy za prístup k ŽI - OD	286 807	734 062	734 062	734 062	734 075	734 075	734 075	734 075	734 075	734 075	734 075	734 075	734 075	734 075	734 075	734 075
Príjmy za prístup k ŽI - ND	- 360 104	- 367 027	- 373 950	- 380 873	- 387 792	- 391 670	- 395 587	- 399 543	- 403 538	- 407 573	- 411 649	- 415 766	- 419 923	- 424 122	- 428 364	- 432 647
Iné príjmy	-	-	-	-	-	-	-	-	-	-	-	-	-	-	-	-
Príjmy ŽSR spolu	- 73 298	367 035	360 112	353 189	346 283	342 405	338 488	334 532	330 537	326 502	322 426	318 309	314 152	309 952	305 711	301 428

ŽI - železničná infraštruktúra

OD - osobná doprava

ND - Nákladná doprava

Financovanie  
Hodnotené varianty  
Alternatíva 3

Výpočet finančnej medzery	Nediskontované	Diskontované
Investičné náklady	804 317 361	611 450 246
Oprávnené náklady	740 024 191	562 734 540
Zostatková hodnota	201 208 703	62 036 399
Príjmy	3 398 328	906 705
Prevádzkové náklady	- 283 844 373	- 207 823 787
Čistý príjem	488 451 404	270 766 891
Oprávnené náklady - čistý príjem	251 572 787	291 967 649
Finančná medzera		51,88%

Príspevok Spoločenstva (EÚ)	
Oprávnené náklady	740 024 191
Suma v rozhodnutí	383 952 126
Pomer spolufinancovania	85%
Príspevok Spoločenstva (EÚ)	326 359 307

Štruktúra financovania	Celkom	do r. 2022	2022	2023	2024	2025	2026	2027	2028	2029	2030	2031	2032	2033	2034	2035
Investičné náklady (oprávnené)	740 024 191	2 890 266	29 951 985	62 148 962	66 080 933	63 465 806	54 636 631	55 014 933	84 789 101	75 659 280	64 210 885	28 000 742	17 470 557	31 197 774	32 962 560	27 250 192
Príspevok Spoločenstva (EÚ)	326 359 307	1 274 641	13 209 175	27 408 418	29 142 463	27 989 161	24 095 392	24 262 227	37 392 983	33 366 626	28 317 750	12 348 654	7 704 719	13 758 583	14 536 874	12 017 653
Vlastný príspevok	413 664 883	1 615 625	16 742 810	34 740 544	36 938 470	35 476 645	30 541 239	30 752 705	47 396 117	42 292 654	35 893 135	15 652 088	9 765 837	17 439 192	18 425 686	15 232 539
Úver	-	-	-	-	-	-	-	-	-	-	-	-	-	-	-	-

Štruktúra financovania	2036	2037	2038	2039	2040	2041	2042	2043	2044	2045	2046	2047	2048	2049	2050	2051
Investičné náklady (oprávnené)	12 168 943	7 689 635	3 822 791	3 900 173	420 869	5 094 238	5 207 711	5 989 226	-	-	-	-	-	-	-	-
Príspevok Spoločenstva (EÚ)	5 366 646	3 391 219	1 685 895	1 720 022	185 608	2 246 618	2 296 661	2 641 318	-	-	-	-	-	-	-	-
Vlastný príspevok	6 802 297	4 298 416	2 136 895	2 180 151	235 261	2 847 620	2 911 050	3 347 907	-	-	-	-	-	-	-	-
Úver	-	-	-	-	-	-	-	-	-	-	-	-	-	-	-	-

Finančná analýza  
Hodnotené varianty

Alternatíva 3

Finančná návratnosť investície

Položka	Celkom	Diskontované	Do r. 2022	2022	2023	2024	2025	2026	2027	2028	2029	2030	2031	2032	2033	2034	2035
Investičné výdavky	740 024 191	562 734 540	2 890 266	29 951 985	62 148 962	66 080 933	63 465 806	54 636 631	55 014 933	84 789 101	75 659 280	64 210 885	28 000 742	17 470 557	31 197 774	32 962 560	27 250 192
Prevádzkové výdavky	- 283 844 373	- 207 823 787	-	- 24 973 988	- 19 188 272	- 29 157 331	- 26 435 372	- 21 563 580	- 15 627 704	- 16 346 473	- 15 631 123	- 22 187 019	- 14 236 226	-	- 1 881 484	- 10 105 654	- 6 943 533
Príjmy	3 398 328	906 705		-	-	-	-	290 874	297 797	304 720	311 643	31 759	38 682	45 605	52 528	59 451	66 374
Zostatková hodnota	201 208 703	62 036 399	-	-	-	-	-	-	-	-	-	-	-	-	-	-	-
Cisté finančné toky	- 251 572 787	- 291 967 649	- 2 890 266	- 4 977 998	- 42 960 689	- 36 923 601	- 37 030 434	- 33 363 925	- 39 685 025	- 68 747 348	- 60 339 799	- 42 055 625	- 13 803 198	- 15 634 678	- 29 368 819	- 22 916 357	- 20 373 033

Položka	2036	2037	2038	2039	2040	2041	2042	2043	2044	2045	2046	2047	2048	2049	2050	2051
Investičné výdavky	12 168 943	7 689 635	3 822 791	3 900 173	4 20 869	5 094 238	5 207 711	5 989 226	-	-	-	-	-	-	-	-
Prevádzkové výdavky	- 1 881 484	- 9 748 569	- 5 491 458	- 3 364 454	- 1 707 260	- 6 801 990	- 6 796 034	- 8 235 800	- 1 707 260	- 1 707 260	- 1 707 260	- 1 707 260	- 1 707 260	- 1 707 260	- 1 707 260	- 1 707 260
Príjmy	- 73 298	367 035	360 112	353 189	346 283	342 405	338 488	334 532	330 537	326 502	322 426	318 309	314 152	309 952	305 711	301 428
Zostatková hodnota	-	-	-	-	-	-	-	-	-	-	-	-	-	-	-	201 208 703
Cisté finančné toky	- 10 360 757	2 425 969	2 028 779	- 182 530	1 632 674	2 050 157	1 926 811	2 581 106	2 037 797	2 033 762	2 029 686	2 025 569	2 021 412	2 017 212	2 012 971	203 217 390

Finančná čistá súčasná hodnota investície (FNPV\_C) - 291 967 649  
Finančné vnútorné výnosové percento investície (FIRR\_C) -3,34%

Finančná návratnosť kapitálu

Peňažné toky	Celkom	Do r. 2022	2 022	2 023	2 024	2 025	2 026	2 027	2 028	2 029	2 030	2 031	2 032	2 033	2 034	2 035	2 036
Vlastné financovanie	413 664 883	1 615 625	16 742 810	34 740 544	36 938 470	35 476 645	30 541 239	30 752 705	47 396 117	42 292 654	35 893 135	15 652 088	9 765 837	17 439 192	18 425 686	15 232 539	6 802 297
Prevádzkové výdavky	- 283 844 373	-	- 24 973 988	- 19 188 272	- 29 157 331	- 26 435 372	- 21 563 580	- 15 627 704	- 16 346 473	- 15 631 123	- 22 187 019	- 14 236 226	- 1 881 484	- 1 881 484	- 10 105 654	- 6 943 533	- 1 881 484
Spĺátky úverov																	
Príjmy	3 398 328	-	-	-	-	-	290 874	297 797	304 720	311 643	31 759	38 682	45 605	52 528	59 451	66 374	73 298
Zostatková hodnota	201 208 703																
Cisté peňažné toky	74 786 520	1 615 625	8 231 178	15 552 272	7 781 139	9 041 273	9 268 533	15 422 797	31 354 364	26 973 174	13 737 876	1 454 544	7 929 959	15 610 236	8 379 484	8 355 381	4 994 111

Peňažné toky	2 036	2 037	2 038	2 039	2 040	2 041	2 042	2 043	2 044	2 045	2 046	2 047	2 048	2 049	2 050	2 051
Vlastné financovanie	6 802 297	4 298 416	2 136 895	2 180 151	235 261	2 847 620	2 911 050	3 347 907	-	-	-	-	-	-	-	-
Prevádzkové výdavky	- 1 881 484	- 9 748 569	- 5 491 458	- 3 364 454	- 1 707 260	- 6 801 990	- 6 796 034	- 8 235 800	- 1 707 260	- 1 707 260	- 1 707 260	- 1 707 260	- 1 707 260	- 1 707 260	- 1 707 260	- 1 707 260
Spĺátky úverov																
Príjmy	- 73 298	367 035	360 112	353 189	346 283	342 405	338 488	334 532	330 537	326 502	322 426	318 309	314 152	309 952	305 711	301 428
Zostatková hodnota																201 208 703
Cisté peňažné toky	- 4 994 111	5 817 188	3 714 674	1 537 492	1 818 282	4 296 775	4 223 473	5 222 425	2 037 797	2 033 762	2 029 686	2 025 569	2 021 412	2 017 212	2 012 971	203 217 390

Finančná čistá súčasná hodnota kapitálu (FNPV\_K) - 43 795 147  
Finančné vnútorné výnosové percento kapitálu (FIRR\_K) 1,80%

Finančná udržateľnosť

Peňažné toky	Celkom	Do r. 2022	2 022	2 023	2 024	2 025	2 026	2 027	2 028	2 029	2 030	2 031	2 032	2 033	2 034	2 035	2 036
Finančné zdroje	740 024 191	2 890 266	29 951 985	62 148 962	66 080 933	63 465 806	54 636 631	55 014 933	84 789 101	75 659 280	64 210 885	28 000 742	17 470 557	31 197 774	32 962 560	27 250 192	12 168 943
Príjmy	3 398 328	-	-	-	-	-	290 874	297 797	304 720	311 643	31 759	38 682	45 605	52 528	59 451	66 374	73 298
Celkové príjmy	743 422 519	2 890 266	29 951 985	62 148 962	66 080 933	63 465 806	54 345 758	54 717 136	84 484 381	75 347 637	64 179 125	27 962 060	17 424 951	31 145 246	32 903 108	27 183 818	12 095 646
Investičné výdavky	740 024 191	2 890 266	29 951 985	62 148 962	66 080 933	63 465 806	54 636 631	55 014 933	84 789 101	75 659 280	64 210 885	28 000 742	17 470 557	31 197 774	32 962 560	27 250 192	12 168 943
Prevádzkové výdavky	- 283 844 373	-	- 24 973 988	- 19 188 272	- 29 157 331	- 26 435 372	- 21 563 580	- 15 627 704	- 16 346 473	- 15 631 123	- 22 187 019	- 14 236 226	- 1 881 484	- 1 881 484	- 10 105 654	- 6 943 533	- 1 881 484
Spĺátky úverov	-																
Celkové výdavky	456 179 818	2 890 266	4 977 998	42 960 689	36 923 601	37 030 434	33 073 051	39 387 228	68 442 628	60 028 157	42 023 866	13 764 516	15 589 073	29 316 290	22 856 906	20 306 659	10 287 459
Celkové peňažné toky	287 242 701	-	24 973 988	19 188 272	29 157 331	26 435 372	21 272 706	15 329 908	16 041 753	15 319 481	22 155 259	14 197 544	1 835 879	1 828 956	10 046 202	6 877 159	1 808 186
Kumulovaný čistý peňažný tok		-	24 973 988	44 162 260	73 319 591	99 754 963	121 027 669	136 357 577	152 399 330	167 718 811	189 874 070	204 071 614	205 907 493	207 736 449	217 782 651	224 659 810	226 467 996

Peňažné toky	2 036	2 037	2 038	2 039	2 040	2 041	2 042	2 043	2 044	2 045	2 046	2 047	2 048	2 049	2 050	2 051
Finančné zdroje	12 168 943	7 689 635	3 822 791	3 900 173	4 20 869	5 094 238	5 207 711	5 989 226	-	-	-	-	-	-	-	-
Príjmy	- 73 298	367 035	360 112	353 189	346 283	342 405	338 488	334 532	330 537	326 502	322 426	318 309	314 152	309 952	305 711	301 428
Celkové príjmy	12 095 646	8 056 670	4 182 903	4 253 361	767 152	5 436 643	5 546 199	6 323 758	330 537	326 502	322 426	318 309	314 152	309 952	305 711	301 428
Investičné výdavky	12 168 943	7 689 635	3 822 791	3 900 173	4 20 869	5 094 238	5 207 711	5 989 226	-	-	-	-	-	-	-	-
Prevádzkové výdavky	- 1 881 484	- 9 748 569	- 5 491 458	- 3 364 454	- 1 707 260	- 6 801 990	- 6 796 034	- 8 235 800	- 1 707 260	- 1 707 260	- 1 707 260	- 1 707 260	- 1 707 260	- 1 707 260	- 1 707 260	- 1 707 260
Spĺátky úverov																
Celkové výdavky	10 287 459	- 2 058 934	- 1 668 667	535 719	- 1 286 391	- 1 707 752	- 1 588 323	- 2 246 574	- 1 707 260	- 1 707 260	- 1 707 260	- 1 707 260	- 1 707 260	- 1 707 260	- 1 707 260	- 1 707 260
Celkové peňažné toky	1 808 186	10 115 604	5 851 570	3 717 642	2 053 543	7 144 395	7 134 522	8 570 332	2 037 797	2 033 762	2 029 686	2 025 569	2 021 412	2 017 212	2 012 971	2 008 688
Kumulovaný čistý peňažný tok	226 467 996	236 583 601	242 435 170	246 152 813	248 206 356	255 350 751	262 485 273	271 055 605	273 093 402	275 127 163	277 156 849	279 182 418	281 203 830	283 221 042	285 234 014	287 242 701



## Ocenenie času

Hodnotené varianty

## Alternatíva 3

## Úspory času cestujúcich

Položka	Celkom	Diskontované	2022	2023	2024	2025	2026	2027	2028	2029	2030	2031	2032	2033	2034	2035
<i>Pracovné cesty (hod/rok)</i>																
<i>vlak a auto (hod/rok)</i>	4 368 031				80 743	82 661	84 008	85 378	86 769	88 184	132 307	133 498	134 699	135 912	137 135	138 369
<i>autobus a MHD (hod/rok)</i>	371 101				28 118	28 786	29 255	29 732	30 217	30 709	- 1 854	- 1 871	- 1 888	- 1 905	- 1 922	- 1 939
Ocenenie času - pracovné cesty	108 654 371	51 147 589			1 990 932	2 081 021	2 157 875	2 236 032	2 315 429	2 395 999	2 826 542	2 897 898	2 964 915	3 029 293	3 088 650	3 144 808
<i>Dlhé vzdialenosti - vlak a auto (hod/rok)</i>																
dochádzanie (hod/rok)	4 962 464				154 701	158 375	160 957	163 580	166 246	168 956	111 191	112 192	113 201	114 220	115 248	116 285
iné (hod/rok)	4 940 900				109 691	112 296	114 126	115 987	117 877	119 799	151 455	152 818	154 193	155 581	156 981	158 394
<i>Dlhé vzdialenosti - autobus a MHD (hod/rok)</i>																
dochádzanie (hod/rok)	- 619 937				24 641	25 226	25 637	26 055	26 480	26 911	- 54 751	- 55 244	- 55 741	- 56 243	- 56 749	- 57 260
iné (hod/rok)	- 52 012				13 255	13 570	13 791	14 016	14 244	14 477	- 14 780	- 14 913	- 15 047	- 15 183	- 15 319	- 15 457
Ocenenie času - dlhé vzdialenosti (€/rok)	85 642 555	41 939 974			2 373 306	2 466 119	2 542 659	2 620 281	2 698 942	2 778 593	1 796 693	1 833 711	1 868 717	1 902 505	1 934 025	1 964 115
<i>Krátké vzdialenosti - vlak a auto (hod/rok)</i>																
dochádzanie (hod/rok)	8 624 010				120 387	123 246	125 255	127 297	129 371	131 480	225 068	227 094	229 137	231 200	233 280	235 380
iné (hod/rok)	4 948 282				68 851	70 486	71 635	72 803	73 989	75 195	140 957	142 226	143 506	144 797	146 100	147 415
<i>Krátké vzdialenosti - autobus a MHD (hod/rok)</i>																
dochádzanie (hod/rok)	1 743 913				103 489	105 947	107 674	109 429	111 213	113 025	19 162	19 334	19 508	19 684	19 861	20 040
iné (hod/rok)	1 990 574				78 864	80 737	82 053	83 390	84 750	86 131	51 699	52 164	52 634	53 107	53 585	54 068
Ocenenie času - krátke vzdialenosti	118 383 104	54 771 943			2 033 090	2 112 599	2 178 166	2 244 661	2 312 046	2 380 279	2 853 822	2 912 620	2 968 222	3 021 891	3 071 956	3 119 751
<i>Prestupy v Bratislave (hod/rok)</i>	6 410 964				62 393	63 875	64 916	65 974	67 050	68 143	250 992	255 151	257 468	259 807	262 166	264 547
Ocenenie času - prestupy	41 921 306	19 270 495			354 583	368 450	379 885	391 482	403 234	415 135	1 548 195	1 591 948	1 622 469	1 651 939	1 679 444	1 705 711
<i>Priestie v Bratislave (hod/rok)</i>	2 493 828				-	-	9 855	9 954	10 053	10 154	10 255	55 325	77 325	78 098	78 879	79 668
Ocenenie času - priestestia	16 492 539	6 815 849			-	-	57 671	59 063	60 459	61 857	63 257	345 184	487 273	496 575	505 302	513 673
<i>úspory v IAD vplyvom zníženia zaťaženia ciest</i>	8 624 010				32 835	33 615	34 163	34 720	35 286	35 861	102 806	103 731	104 664	105 606	106 557	107 516
Ocenenie času - zníženie zaťaženia ciest	18 257 296	8 410 731			186 603	193 900	199 918	206 022	212 206	218 469	634 135	647 200	659 555	671 481	682 606	693 226
Spolu	389 351 171	165 402 795	-	-	6 938 513	7 222 089	7 516 174	7 757 542	8 002 318	8 250 332	9 722 643	10 228 561	10 571 152	10 773 684	10 961 983	11 141 284

## Úspora času v preprave tovaru

Položka	Celkom	Diskontované	2022	2023	2024	2025	2026	2027	2028	2029	2030	2031	2032	2033	2034	2035
<i>Úspora času (hod/rok)</i>			-	-	-	-	6 253 998	6 402 848	6 551 699	6 700 550	6 849 401	6 998 252	7 147 102	7 295 953	7 444 804	7 593 655
Ocenenie úspory (€/rok)	46 333 454	20 187 540	-	-	-	-	1 400 895	1 434 238	1 467 581	1 500 923	1 534 266	1 567 608	1 600 951	1 634 294	1 667 636	1 700 979

## Úspory času cestujúcich

Položka	2036	2037	2038	2039	2040	2041	2042	2043	2044	2045	2046	2047	2048	2049	2050	2051
<i>Pracovné cesty (hod/rok)</i>																
<i>vlak a auto (hod/rok)</i>	139 614	186 490	188 183	189 892	191 617	192 288	192 961	193 636	194 314	194 994	195 676	196 361	197 048	197 738	198 430	199 125
<i>autobus a MHD (hod/rok)</i>	- 1 956	13 311	13 432	13 554	13 677	13 725	13 773	13 821	13 869	13 918	13 967	14 016	14 065	14 114	14 163	14 213
Ocenenie času - pracovné cesty	3 199 765	4 605 554	4 676 658	4 745 558	4 812 120	4 852 624	4 893 470	4 931 221	4 969 264	5 007 601	5 046 233	5 085 163	5 120 821	5 156 730	5 192 890	5 229 304
<i>Dlhé vzdialenosti - vlak a auto (hod/rok)</i>																
dochádzanie (hod/rok)	117 332	204 520	206 377	208 252	210 143	210 879	211 617	212 357	213 100	213 846	214 595	215 346	216 100	216 856	217 615	218 377
iné (hod/rok)	159 820	202 719	204 560	206 417	208 292	209 021	209 753	210 487	211 223	211 963	212 705	213 449	214 196	214 946	215 698	216 453
<i>Dlhé vzdialenosti - autobus a MHD (hod/rok)</i>																
dochádzanie (hod/rok)	- 57 775	- 24 435	- 24 657	- 24 881	- 25 107	- 25 195	- 25 283	- 25 372	- 25 460	- 25 549	- 25 639	- 25 729	- 25 819	- 25 909	- 26 000	- 26 091
iné (hod/rok)	- 15 596	- 1 864	- 1 881	- 1 898	- 1 915	- 1 922	- 1 928	- 1 935	- 1 942	- 1 949	- 1 956	- 1 962	- 1 969	- 1 976	- 1 983	- 1 990
Ocenenie času - dlhé vzdialenosti (€/rok)	1 993 683	3 558 443	3 606 919	3 654 234	3 700 327	3 726 275	3 752 404	3 776 834	3 801 423	3 826 173	3 851 083	3 876 155	3 899 446	3 922 877	3 946 449	3 970 162
<i>Krátké vzdialenosti - vlak a auto (hod/rok)</i>																
dochádzanie (hod/rok)	237 498	400 600	404 238	407 909	411 614	413 055	414 500	415 951	417 407	418 868	420 334	421 805	423 281	424 763	426 250	427 741
iné (hod/rok)	148 742	224 498	226 537	228 594	230 670	231 477	232 288	233 101	233 916	234 735	235 557	236 381	237 208	238 039	238 872	239 708
<i>Krátké vzdialenosti - autobus a MHD (hod/rok)</i>																
dochádzanie (hod/rok)	20 220	61 249	61 805	62 367	62 933	63 153	63 374	63 596	63 819	64 042	64 266	64 491	64 717	64 943	65 171	65 399
iné (hod/rok)	54 554	71 989	72 643	73 302	73 968	74 227	74 487	74 747	75 009	75 272	75 535	75 799	76 065	76 331	76 598	76 866
Ocenenie času - krátke vzdialenosti	3 166 716	5 256 538	5 328 146	5 398 041	5 466 129	5 504 459	5 543 058	5 579 146	5 615 469	5 652 029	5 688 826	5 725 863	5 760 268	5 794 880	5 829 700	5 864 730
<i>Prestupy v Bratislave (hod/rok)</i>	266 950	269 374	271 820	274 289	276 780	277 749	278 721	279 696	280 675	281 658	282 643	283 633	284 625	285 622	286 621	287 624
Ocenenie času - prestupy	1 731 529	1 756 865	1 780 798	1 804 158	1 826 915	1 839 726	1 852 626	1 864 688	1 876 828	1 889 047	1 901 346	1 913 724	1 925 224	1 936 792	1 948 429	1 960 137
<i>Priestie v Bratislave (hod/rok)</i>	80 465	129 507	130 802	132 110	133 432	133 432	133 432	133 432	133 432	133 432	133 432	133 432	133 432	133 432	133 432	133 432
Ocenenie času - priestestia	521 922	844 650	856 936	868 967	880 728	883 811	886 904	889 565	892 234	894 910	897 595	900 288	902 539	904 795	907 057	909 325
<i>úspory v IAD vplyvom zníženia zaťaženia ciest</i>	108 483	118 470	119 546	120 631	121 727	122 153	122 581	123 010	123 440	123 872	124 306	124 741	125 177	125 616	126 055	126 496
Ocenenie času - zníženie zaťaženia ciest	703 662	772 664	783 189	793 463	803 472	809 106	814 779	820 084	825 423	830 797	836 206	841 650	846 707	851 795	856 913	862 062
Spolu	11 317 278	16 794 714	17 032 646	17 264 422	17 489 692	17 616 001	17 743 242	17 861 539	17 980 642	18 100 556	18 221 289	18 342 844	18 455 006	18 567 869	18 681 439	18 795 719

## Úspora času v preprave tovaru

Položka	2036	2037	2038	2039	2040	2041	2042	2043	2044	2045	2046	2047	2048	2049	2050	2051
<i>Úspora času (hod/rok)</i>	7 742 506	7 891 356	8 040 207	8 189 058	8 337 817	8 421 195	8 505 407	8 590 461	8 676 365	8 763 129	8 850 760	8 939 268	9 028 661	9 118 947	9 210 137	9 302 238
Ocenenie úspory (€/rok)	1 734 321	1 767 664	1 801 006	1 834 349	1 867 671	1 886 348	1 905 211	1 924 263	1 943 506	1 962 941	1 982 570	2 002 396	2 022 420	2 042 644	2 063 071	2 083 701

**Prevádzkové náklady vozidiel**

Hodnotené varianty

**Alternatíva 3**

## Prírastkové prevádzkové náklady vozidiel (ekonomické)

Položka	Celkom	Diskontované	2022	2023	2024	2025	2026	2027	2028	2029	2030	2031	2032	2033	2034	2035
Vlak osobnej dopravy	101 648 222	39 420 266	-	-	-	-	-	-	-	-	3 521 243	3 521 243	3 521 243	3 521 243	3 521 243	3 521 243
Nákladný vlak (časť závislá od vzdialenosti)	- 9 648 047	- 4 203 665	-	-	-	-	- 291 709	- 298 652	- 305 595	- 312 538	- 319 481	- 326 424	- 333 367	- 340 310	- 347 253	- 354 196
Nákladný vlak (časť závislá od času)	- 109 221 541	- 47 587 954	-	-	-	-	- 3 302 322	- 3 380 920	- 3 459 518	- 3 538 116	- 3 616 715	- 3 695 313	- 3 773 911	- 3 852 509	- 3 931 107	- 4 009 706
Osobný automobil	- 108 902 147	- 46 141 157	-	-	-	- 1 279 970	- 1 310 371	- 1 331 730	- 1 353 437	- 1 375 498	- 1 397 919	- 4 007 550	- 4 043 618	- 4 080 010	- 4 116 730	- 4 191 165
Autobus	- 14 866 662	- 5 760 938	-	-	-	- 68 385	- 70 009	- 71 150	- 72 310	- 73 488	- 74 686	- 374 941	- 378 316	- 381 721	- 385 156	- 388 623
Spolu	- 141 090 176	- 64 273 448	-	-	- 1 348 355	- 1 380 380	- 4 996 911	- 5 105 319	- 5 214 100	- 5 323 260	- 4 797 444	- 4 922 428	- 5 047 766	- 5 173 463	- 5 299 521	- 5 425 944

## Prírastkové prevádzkové náklady vozidiel (ekonomické)

Položka	2036	2037	2038	2039	2040	2041	2042	2043	2044	2045	2046	2047	2048	2049	2050	2051
Vlak osobnej dopravy	3 521 243	5 133 302	5 133 302	5 133 302	5 133 302	5 133 302	5 133 302	5 133 302	5 133 302	5 133 302	5 133 302	5 133 302	5 133 302	5 133 302	5 133 302	5 133 302
Nákladný vlak (časť závislá od vzdialenosti)	- 361 139	- 368 082	- 375 025	- 381 968	- 388 906	- 392 795	- 396 723	- 400 691	- 404 698	- 408 745	- 412 832	- 416 960	- 421 130	- 425 341	- 429 595	- 433 891
Nákladný vlak (časť závislá od času)	- 4 088 304	- 4 166 902	- 4 245 500	- 4 324 099	- 4 402 648	- 4 446 675	- 4 491 141	- 4 536 053	- 4 581 413	- 4 627 228	- 4 673 500	- 4 720 235	- 4 767 437	- 4 815 112	- 4 863 263	- 4 911 895
Osobný automobil	- 4 228 885	- 4 618 175	- 4 660 116	- 4 702 438	- 4 745 145	- 4 761 753	- 4 778 419	- 4 795 143	- 4 811 926	- 4 828 768	- 4 845 669	- 4 862 628	- 4 879 648	- 4 896 726	- 4 913 865	- 4 931 064
Autobus	- 395 649	- 759 108	- 766 002	- 772 959	- 779 979	- 782 709	- 785 448	- 788 197	- 790 956	- 793 724	- 796 502	- 799 290	- 802 088	- 804 895	- 807 712	- 810 539
Spolu	- 5 552 735	- 4 778 966	- 4 913 342	- 5 048 162	- 5 183 376	- 5 250 630	- 5 318 430	- 5 386 782	- 5 455 692	- 5 525 163	- 5 595 201	- 5 665 812	- 5 737 001	- 5 808 772	- 5 881 133	- 5 954 087

kladné číslo predstavuje nárast nákladov

záporné číslo predstavuje úsporu nákladov

**Nehodovosť**

Hodnotené varianty

**Alternatíva 3**

## Prírastkové náklady na nehodovosť

Položka	Celkom	Diskontované	2022	2023	2024	2025	2026	2027	2028	2029	2030	2031	2032	2033	2034	2035
Vlak - osobná doprava	1 814 887	699 312	-	-	10 762	11 249	11 665	12 087	12 516	12 952	40 663	41 690	42 654	43 580	44 434	45 242
Nákladný vlak	- 699 828	- 298 675	-	-	-	-	- 18 211	- 19 010	- 19 820	- 20 639	- 21 467	- 22 287	- 23 079	- 23 857	- 24 599	- 25 319
Cestná doprava	- 34 530 107	- 14 300 357	-	-	- 325 408	- 340 133	- 352 694	- 365 469	- 378 446	- 391 614	- 1 155 996	- 1 185 179	- 1 212 588	- 1 238 917	- 1 263 193	- 1 286 160
Spolu	- 33 415 048	- 13 899 720	-	-	- 314 646	- 328 883	- 359 241	- 372 392	- 385 749	- 399 301	- 1 136 800	- 1 165 776	- 1 193 013	- 1 219 194	- 1 243 358	- 1 266 238

Položka	2036	2037	2038	2039	2040	2041	2042	2043	2044	2045	2046	2047	2048	2049	2050	2051
Vlak - osobná doprava	46 032	89 190	90 567	91 901	93 190	93 975	94 765	95 497	96 233	96 976	97 724	98 478	99 168	99 864	100 564	101 269
Nákladný vlak	- 26 032	- 26 737	- 27 413	- 28 077	- 28 727	- 29 156	- 29 592	- 30 014	- 30 441	- 30 875	- 31 315	- 31 761	- 32 190	- 32 626	- 33 068	- 33 515
Cestná doprava	- 1 308 637	- 1 470 159	- 1 492 856	- 1 514 850	- 1 536 098	- 1 549 027	- 1 562 066	- 1 574 117	- 1 586 260	- 1 598 498	- 1 610 830	- 1 623 257	- 1 634 640	- 1 646 102	- 1 657 645	- 1 669 269
Spolu	- 1 288 636	- 1 407 706	- 1 429 703	- 1 451 026	- 1 471 635	- 1 484 209	- 1 496 893	- 1 508 634	- 1 520 468	- 1 532 397	- 1 544 421	- 1 556 540	- 1 567 662	- 1 578 865	- 1 590 149	- 1 601 515

záporné číslo predstavuje zníženie nákladov na nehodovosť

kladné číslo predstavuje rast nákladov na nehodovosť

**Hluk a ostatné externality**

Hodnotené varianty

**Alternatíva 3****Prírastkové hodnoty zo zmeny hluku**

Položka	Celkom	Diskontované	2 022	2 023	2 024	2 025	2 026	2 027	2 028	2 029	2 030	2 031	2 032	2 033	2 034	2 035
Vlak - osobná doprava	28 992 438	11 120 271	-	-	-	-	-	-	-	-	913 684	928 394	941 392	953 253	963 263	972 028
Autobus	- 1 533 296	- 582 038	-	-	- 5 684	- 5 941	- 6 161	- 6 384	- 6 610	- 6 840	- 34 942	- 35 824	- 36 652	- 37 448	- 38 182	- 38 876
Osobný automobil	- 7 280 728	- 3 025 869	-	-	- 70 370	- 73 554	- 76 270	- 79 033	- 81 839	- 84 687	- 247 029	- 253 265	- 259 122	- 264 748	- 269 936	- 274 844
Nákladný vlak	- 36 160 322	- 15 432 613	-	-	-	-	- 940 992	- 982 271	- 1 024 103	- 1 066 432	- 1 109 199	- 1 151 551	- 1 192 508	- 1 232 683	- 1 271 039	- 1 308 250
Spolu	- 15 981 909	- 7 920 248	-	-	- 76 054	- 79 495	- 1 023 423	- 1 067 687	- 1 112 552	- 1 157 959	- 477 486	- 512 245	- 546 891	- 581 626	- 615 895	- 649 942

**Prírastkové hodnoty zo zmeny znečistenia životného prostredia**

Položka	Celkom	Diskontované	2 022	2 023	2 024	2 025	2 026	2 027	2 028	2 029	2 030	2 031	2 032	2 033	2 034	2 035
Vlak - osobná doprava	17 733 642	6 801 874	-	-	-	-	-	-	-	-	558 868	567 866	575 816	583 071	589 193	594 555
Autobus	- 5 976 181	- 2 268 553	-	-	- 22 154	- 23 157	- 24 012	- 24 881	- 25 765	- 26 661	- 136 189	- 139 627	- 142 856	- 145 957	- 148 817	- 151 523
Osobný automobil	- 13 216 105	- 5 492 610	-	-	- 127 736	- 133 516	- 138 447	- 143 462	- 148 556	- 153 725	- 448 411	- 459 731	- 470 363	- 480 576	- 489 993	- 498 902
Nákladný vlak	- 5 811 773	- 2 480 366	-	-	-	-	- 151 238	- 157 873	- 164 596	- 171 399	- 178 273	- 185 080	- 191 663	- 198 120	- 204 284	- 210 265
Spolu	- 7 270 418	- 3 439 656	-	-	- 149 890	- 156 673	- 313 697	- 326 216	- 338 917	- 351 786	- 204 005	- 216 572	- 229 065	- 241 582	- 253 901	- 266 135

**Prírastkové hodnoty zo zmeny tvorby skleníkových plynov**

Položka	Celkom	Diskontované	2 022	2 023	2 024	2 025	2 026	2 027	2 028	2 029	2 030	2 031	2 032	2 033	2 034	2 035
Vlak - osobná doprava	-	-	-	-	-	-	-	-	-	-	-	-	-	-	-	-
Autobus	- 2 937 892	- 1 106 611	-	-	- 10 317	- 10 833	- 11 285	- 11 748	- 12 224	- 12 712	- 65 269	- 66 588	- 67 926	- 69 282	- 70 657	- 72 052
Osobný automobil	- 27 033 716	- 11 137 382	-	-	- 248 815	- 261 256	- 272 152	- 283 334	- 294 809	- 306 583	- 898 889	- 917 056	- 935 478	- 954 158	- 973 095	- 992 299
Nákladný vlak	-	-	-	-	-	-	-	-	-	-	-	-	-	-	-	-
Spolu	- 29 971 608	- 12 243 992	-	-	- 259 132	- 272 089	- 283 437	- 295 082	- 307 033	- 319 295	- 964 158	- 983 644	- 1 003 404	- 1 023 440	- 1 043 752	- 1 064 351

**Prírastkové hodnoty z externality**

Položka	Celkom	Diskontované	2 022	2 023	2 024	2 025	2 026	2 027	2 028	2 029	2 030	2 031	2 032	2 033	2 034	2 035
Vlak - osobná doprava	46 726 080	17 922 145	-	-	-	-	-	-	-	-	1 472 552	1 496 260	1 517 208	1 536 324	1 552 456	1 566 583
Autobus	- 10 447 370	- 3 957 201	-	-	- 38 155	- 39 931	- 41 457	- 43 013	- 44 599	- 46 214	- 236 399	- 242 039	- 247 434	- 252 688	- 257 657	- 262 451
Osobný automobil	- 47 530 549	- 19 655 861	-	-	- 446 921	- 468 326	- 486 870	- 505 829	- 525 204	- 544 995	- 1 594 329	- 1 630 052	- 1 664 963	- 1 699 482	- 1 733 023	- 1 766 045
Nákladný vlak	- 41 972 095	- 17 912 979	-	-	-	-	- 1 092 230	- 1 140 144	- 1 188 699	- 1 237 831	- 1 287 473	- 1 336 631	- 1 384 171	- 1 430 803	- 1 475 324	- 1 518 515
Spolu	- 53 223 934	- 23 603 896	-	-	- 485 076	- 508 257	- 1 620 557	- 1 688 986	- 1 758 502	- 1 829 040	- 1 645 649	- 1 712 461	- 1 779 360	- 1 846 648	- 1 913 548	- 1 980 428

**Prírastkové hodnoty zo zmeny hluku**

Položka	2 036	2 037	2 038	2 039	2 040	2 041	2 042	2 043	2 044	2 045	2 046	2 047	2 048	2 049	2 050	2 051
Vlak - osobná doprava	980 193	1 439 938	1 449 010	1 457 124	1 464 264	1 471 439	1 478 649	1 484 859	1 491 096	1 497 358	1 503 647	1 509 963	1 515 247	1 520 551	1 525 873	1 531 213
Autobus	- 39 555	- 76 477	- 77 658	- 78 802	- 79 907	- 80 580	- 81 258	- 81 885	- 82 516	- 83 153	- 83 795	- 84 441	- 85 033	- 85 629	- 86 230	- 86 834
Osobný automobil	- 279 647	- 307 741	- 312 493	- 317 096	- 321 544	- 324 251	- 326 980	- 329 502	- 332 044	- 334 606	- 337 187	- 339 789	- 342 171	- 344 571	- 346 987	- 349 420
Nákladný vlak	- 1 345 099	- 1 381 515	- 1 416 442	- 1 450 744	- 1 484 335	- 1 506 524	- 1 529 045	- 1 550 822	- 1 572 909	- 1 595 310	- 1 618 031	- 1 641 075	- 1 663 286	- 1 685 799	- 1 708 616	- 1 731 742
Spolu	- 684 108	- 325 795	- 357 582	- 389 518	- 421 522	- 439 916	- 458 634	- 477 350	- 496 374	- 515 711	- 535 365	- 555 342	- 575 244	- 595 449	- 615 961	- 636 784

**Prírastkové hodnoty zo zmeny znečistenia životného prostredia**

Položka	2 036	2 037	2 038	2 039	2 040	2 041	2 042	2 043	2 044	2 045	2 046	2 047	2 048	2 049	2 050	2 051
Vlak - osobná doprava	599 549	880 759	886 308	891 271	895 638	900 027	904 437	908 236	912 050	915 881	919 727	923 590	926 823	930 067	933 322	936 589
Autobus	- 154 171	- 298 077	- 302 679	- 307 138	- 311 446	- 314 067	- 316 711	- 319 154	- 321 616	- 324 098	- 326 598	- 329 117	- 331 425	- 333 749	- 336 090	- 338 446
Osobný automobil	- 507 620	- 558 618	- 567 242	- 575 599	- 583 673	- 588 585	- 593 540	- 598 119	- 602 733	- 607 383	- 612 069	- 616 790	- 621 116	- 625 471	- 629 857	- 634 274
Nákladný vlak	- 216 188	- 222 040	- 227 654	- 233 167	- 238 566	- 242 132	- 245 752	- 249 252	- 252 802	- 256 402	- 260 054	- 263 757	- 267 327	- 270 946	- 274 613	- 278 330
Spolu	- 278 430	- 197 976	- 211 267	- 224 633	- 238 046	- 244 758	- 251 565	- 258 289	- 265 101	- 272 002	- 278 993	- 286 075	- 293 045	- 300 099	- 307 238	- 314 461

**Prírastkové hodnoty zo zmeny tvorby skleníkových plynov**

Položka	2 036	2 037	2 038	2 039	2 040	2 041	2 042	2 043	2 044	2 045	2 046	2 047	2 048	2 049	2 050	2 051
Vlak - osobná doprava	-	-	-	-	-	-	-	-	-	-	-	-	-	-	-	-
Autobus	- 73 466	- 142 423	- 145 198	- 148 011	- 150 864	- 152 906	- 154 960	- 157 027	- 159 106	- 161 199	- 163 303	- 165 420	- 167 551	- 169 695	- 171 850	- 174 019
Osobný automobil	- 1 011 773	- 1 116 425	- 1 138 179	- 1 160 230	- 1 182 592	- 1 198 598	- 1 214 701	- 1 230 898	- 1 247 200	- 1 263 606	- 1 280 100	- 1 296 694	- 1 313 399	- 1 330 200	- 1 347 097	- 1 364 099
Nákladný vlak	-	-	-	-	-	-	-	-	-	-	-	-	-	-	-	-
Spolu	- 1 085 239	- 1 258 848	- 1 283 377	- 1 308 242	- 1 333 456	- 1 351 504	- 1 369 661	- 1 387 925	- 1 406 307	- 1 424 805	- 1 443 403	- 1 462 114	- 1 480 950	- 1 499 895	- 1 518 947	- 1 538 119

**Prírastkové hodnoty z externality**

Položka	2 036	2 037	2 038	2 039	2 040	2 041	2 042	2 043	2 044	2 045	2 046	2 047	2 048	2 049	2 050	2 051
Vlak - osobná doprava	1 579 743	2 320 697	2 335 317	2 348 395	2 359 902	2 371 466	2 383 086	2 393 095	2 403 146	2 413 239	2 423 375	2 433 553	2 442 070	2 450 617	2 459 195	2 467 802
Autobus	- 267 192	- 516 977	- 525 534	- 533 951	- 542 217	- 547 553	- 552 929	- 558 065	- 563 239	- 568 450	- 573 696	- 578 979	- 584 010	- 589 073	- 594 170	- 599 300
Osobný automobil	- 1 799 040	- 1 982 784	- 2 017 914	- 2 052 926	- 2 087 809	- 2 111 434	- 2 135 221	- 2 158 519	- 2 181 978	- 2 205 595	- 2 229 356	- 2 253 273	- 2 276 686	- 2 300 242	- 2 323 941	- 2 347 793
Nákladný vlak	- 1 561 287	- 1 603 556	- 1 644 096	- 1 683 911	- 1 722 901	- 1 748 656	- 1 774 797	- 1 800 074	- 1 825 710	- 1 851 712	- 1 878 084	- 1 904 832	- 1 930 614	- 1 956 745	- 1 983 229	- 2 010 072
Spolu	- 2 047 777	- 1 782 619	- 1 852 226	- 1 922 392	- 1 993 024	- 2 036 178	- 2 079 861	- 2 123 564	- 2 167 781	- 2 212 517	- 2 257 761	- 2 303 531	- 2 349 239	- 2 395 443	- 2 442 145	- 2 489 364

kladné číslo predstavuje prírastok externality

záporná položka predstavuje úsporu externality

**Ekonomická analýza**  
Hodnotené varianty

**Alternatíva 3**

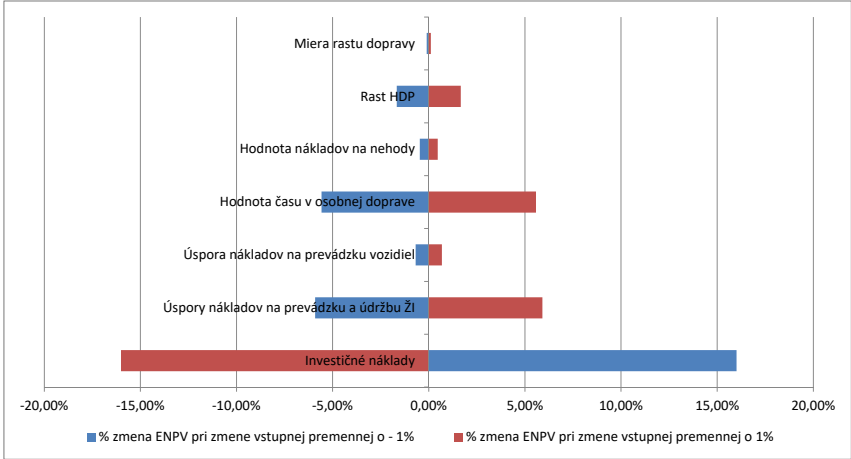
Ekonomická analýza																	
Položka	Celkom	Diskontované	Do r. 2022	2022	2023	2024	2025	2026	2027	2028	2029	2030	2031	2032	2033	2034	2035
Investičné náklady	664 915 978	474 868 871	2 615 690	26 930 488	55 843 240	59 372 641	57 018 984	49 089 625	49 448 786	76 178 100	67 978 015	57 672 905	25 151 790	15 705 216	28 032 464	29 614 292	24 475 688
Náklady prevádzky a údržby ŽI	- 256 152 088	- 175 271 185	-	- 22 492 876	- 17 281 959	- 26 260 323	- 23 815 264	- 19 427 474	- 14 079 040	- 14 726 401	- 14 082 120	- 20 000 223	- 12 845 464	- 1 719 201	- 1 719 201	- 9 126 317	- 6 278 346
Náklady spolu	408 763 890	299 597 685	2 615 690	4 437 612	38 561 281	33 112 319	33 203 720	29 662 151	35 369 745	61 451 699	53 892 895	37 672 682	12 308 326	13 986 016	26 313 264	20 487 975	18 197 342
Úspora času cestujúcich	389 351 171	165 402 795	-	-	-	6 938 513	7 222 089	7 516 174	7 757 542	8 002 318	8 250 332	9 722 643	10 228 561	10 571 152	10 773 684	10 961 983	11 141 284
Úspora času v preprave tovaru	46 333 454	20 187 540	-	-	-	-	-	1 400 895	1 434 238	1 467 581	1 500 923	1 534 266	1 567 608	1 600 951	1 634 294	1 667 636	1 700 979
Zmena prevádzkových nákladov vozidiel	141 090 176	64 273 448	-	-	-	1 348 355	1 380 380	4 996 911	5 105 319	5 214 100	5 323 260	4 797 444	4 922 428	5 047 766	5 173 463	5 299 521	5 425 944
Nehodovosť	33 415 048	13 899 720	-	-	-	314 646	328 883	359 241	372 392	385 749	399 301	1 136 800	1 165 776	1 193 013	1 219 194	1 243 358	1 266 238
Emisie a ostatné externality	53 223 934	23 603 896	-	-	-	485 076	508 257	1 620 557	1 688 986	1 758 502	1 829 040	1 645 649	1 712 461	1 779 360	1 846 648	1 913 548	1 980 428
Prínosy spolu	663 413 782	287 367 399	-	-	-	9 086 590	9 439 609	15 893 778	16 358 476	16 828 249	17 302 857	18 836 802	19 596 834	20 192 242	20 647 282	21 086 046	21 514 872
Zostatková hodnota	181 087 832	41 899 641	-	-	-	-	-	-	-	-	-	-	-	-	-	-	-
Čisté ekonomické toky	435 737 724	29 669 354	- 2 615 690	- 4 437 612	- 38 561 281	- 24 025 729	- 23 764 111	- 13 768 373	- 19 011 269	- 44 623 450	- 36 590 039	- 18 835 881	7 290 508	6 206 226	- 5 665 982	598 071	3 317 530
Kumulovaný diskontovaný cash-flow	29 669 354	29 669 354	- 2 615 690	- 6 841 987	- 41 818 206	- 62 572 534	- 82 123 326	- 92 911 207	- 107 097 709	- 138 810 761	- 163 576 340	- 175 718 117	- 171 242 377	- 167 613 725	- 170 768 756	- 170 451 586	- 168 776 008
Položka	2036	2037	2038	2039	2040	2041	2042	2043	2044	2045	2046	2047	2048	2049	2050	2051	
Investičné náklady	10 931 379	6 906 851	3 435 028	3 502 022	380 886	4 577 170	4 679 902	5 377 814	-	-	-	-	-	-	-	-	-
Náklady prevádzky a údržby ŽI	- 1 719 201	- 8 801 337	- 4 967 161	- 3 061 470	- 1 558 914	- 6 147 494	- 6 142 130	- 7 438 858	- 1 558 914	- 1 558 914	- 1 558 914	- 1 558 914	- 1 558 914	- 1 558 914	- 1 558 914	- 1 558 914	- 1 558 914
Náklady spolu	9 212 179	- 1 894 486	- 1 532 132	- 450 553	- 1 178 028	- 1 570 324	- 1 462 228	- 2 061 044	- 1 558 914	- 1 558 914	- 1 558 914	- 1 558 914	- 1 558 914	- 1 558 914	- 1 558 914	- 1 558 914	- 1 558 914
Úspora času cestujúcich	11 317 278	16 794 714	17 032 646	17 264 422	17 489 692	17 616 001	17 743 242	17 861 539	17 980 642	18 100 556	18 221 289	18 342 844	18 455 006	18 567 869	18 681 439	18 795 719	
Úspora času v preprave tovaru	1 734 321	1 767 664	1 801 006	1 834 349	1 867 671	1 886 348	1 905 211	1 924 263	1 943 506	1 962 941	1 982 570	2 002 396	2 022 420	2 042 644	2 063 071	2 083 701	
Zmena prevádzkových nákladov vozidiel	5 552 735	4 778 966	4 913 342	5 048 162	5 183 376	5 250 630	5 318 430	5 386 782	5 455 692	5 525 163	5 595 201	5 665 812	5 737 001	5 808 772	5 881 133	5 954 087	
Nehodovosť	1 288 636	1 407 706	1 429 703	1 451 026	1 471 635	1 484 209	1 496 893	1 508 634	1 520 468	1 532 397	1 544 421	1 556 540	1 567 662	1 578 865	1 590 149	1 601 515	
Emisie a ostatné externality	2 047 777	1 782 619	1 852 226	1 922 392	1 993 024	2 036 178	2 079 861	2 123 564	2 167 781	2 212 517	2 257 761	2 303 531	2 349 239	2 395 443	2 442 145	2 489 364	
Prínosy spolu	21 940 747	26 531 669	27 028 924	27 520 351	28 005 398	28 273 366	28 543 637	28 804 782	29 068 089	29 333 574	29 601 242	29 871 123	30 131 327	30 393 593	30 657 936	30 924 386	
Zostatková hodnota	-	-	-	-	-	-	-	-	-	-	-	-	-	-	-	181 087 832	
Čisté ekonomické toky	12 728 568	28 426 155	28 561 056	27 069 799	29 183 426	29 843 691	30 005 865	30 865 826	30 627 003	30 892 489	31 160 156	31 430 037	31 690 242	31 952 508	32 216 850	213 571 133	
Kumulovaný diskontovaný cash-flow	- 162 653 349	- 149 631 000	- 137 169 906	- 125 921 845	- 114 372 972	- 103 125 199	- 92 354 823	- 81 803 344	- 71 832 071	- 62 253 301	- 53 051 621	- 44 212 214	- 35 724 036	- 27 573 155	- 19 746 190	29 669 354	
Ekonomická čistá súčasná hodnota investície (ENPV)	29 669 354																
Ekonomická miera návratnosti (ERR)	5,91%																
Pomer prínosov a výdavkov (B/C)	1,12																

Analýza citlivosti

Alternatíva 3

Analýza vstupných premenných a ich vplyv na ENPV

Vstupná premenná	zmena premennej	ENPV	% zmena ENPV	zmena premennej	ENPV	% zmena ENPV
Investičné náklady	1%	24 920 666	-16,01%	-1%	34 418 043	16,01%
Úspory nákladov na prevádzku a údržbu ŽI	1%	31 422 066	5,91%	-1%	27 916 642	-5,91%
Úspora nákladov na prevádzku vozidiel	1%	29 871 230	0,68%	-1%	29 467 479	-0,68%
Hodnota času v osobnej doprave	1%	31 323 382	5,57%	-1%	28 015 326	-5,57%
Hodnota nákladov na nehody	1%	29 808 352	0,47%	-1%	29 530 357	-0,47%
Rast HDP	1%	30 164 284	1,67%	-1%	29 174 425	-1,67%
Miera rastu dopravy	1%	29 702 519	0,11%	-1%	29 636 190	-0,11%
Základná hodnota ENPV		29 669 354				



Body zlomu pre kritické premenné

Kritická premenná	% zmena pri ENPV = 0
Investičné náklady	6,2%
Úspory nákladov na prevádzku a údržbu ŽI	-16,9%
Hodnota času v osobnej doprave	-17,9%
Rast HDP	-59,9%

Analýza scenárov

Kritická premenná	Zmeny hodnôt kritických premenných v %	
	Optimistický scenár	Pesimistický scenár
Investičné náklady	-10%	15%
Úspory nákladov na prevádzku a údržbu ŽI	5%	-5%
Hodnota času v osobnej doprave	5%	-5%

Hodnoty ekonomických parametrov	Optimistický scenár	Pesimistický scenár
ENPV	225 303 006	386 769 020
ENPV	94 189 940	58 594 675
ERR	8,43%	3,51%